



PERÚ

Ministerio
de Salud

MINSA
DIRIS LIMA SUR



SALA SITUACIONAL DISTRITO DE BARRANCO

SEMANA EPIDEMIOLOGICA 52 – 2025
(Del 21 al 27 de diciembre del 2025)

Cierre de información el 30 de diciembre a las 11:40 a.m.



www.gob.pe/dirislimasur



Componentes de la sala situacional



Figura 1.1 Mapa de la Jurisdicción Sanitaria del distrito de Barranco



Población

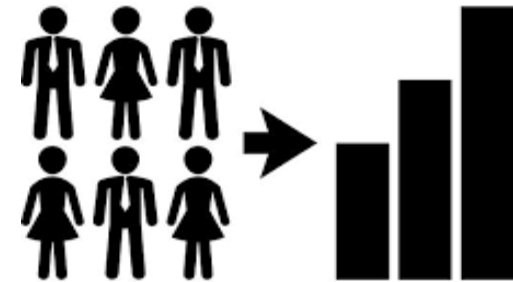
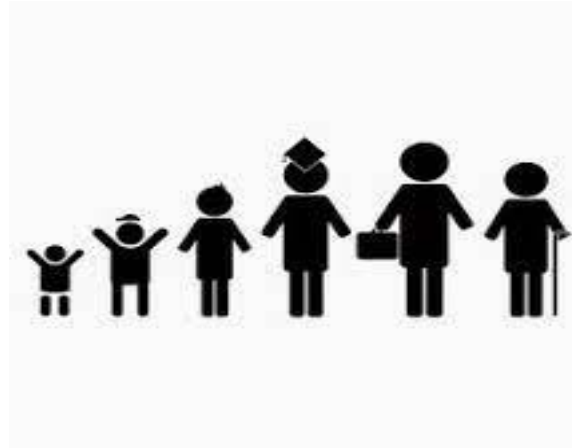
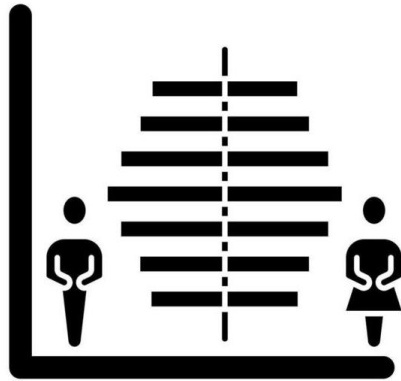


Figura 1.2 Pirámide poblacional distrito de Barranco

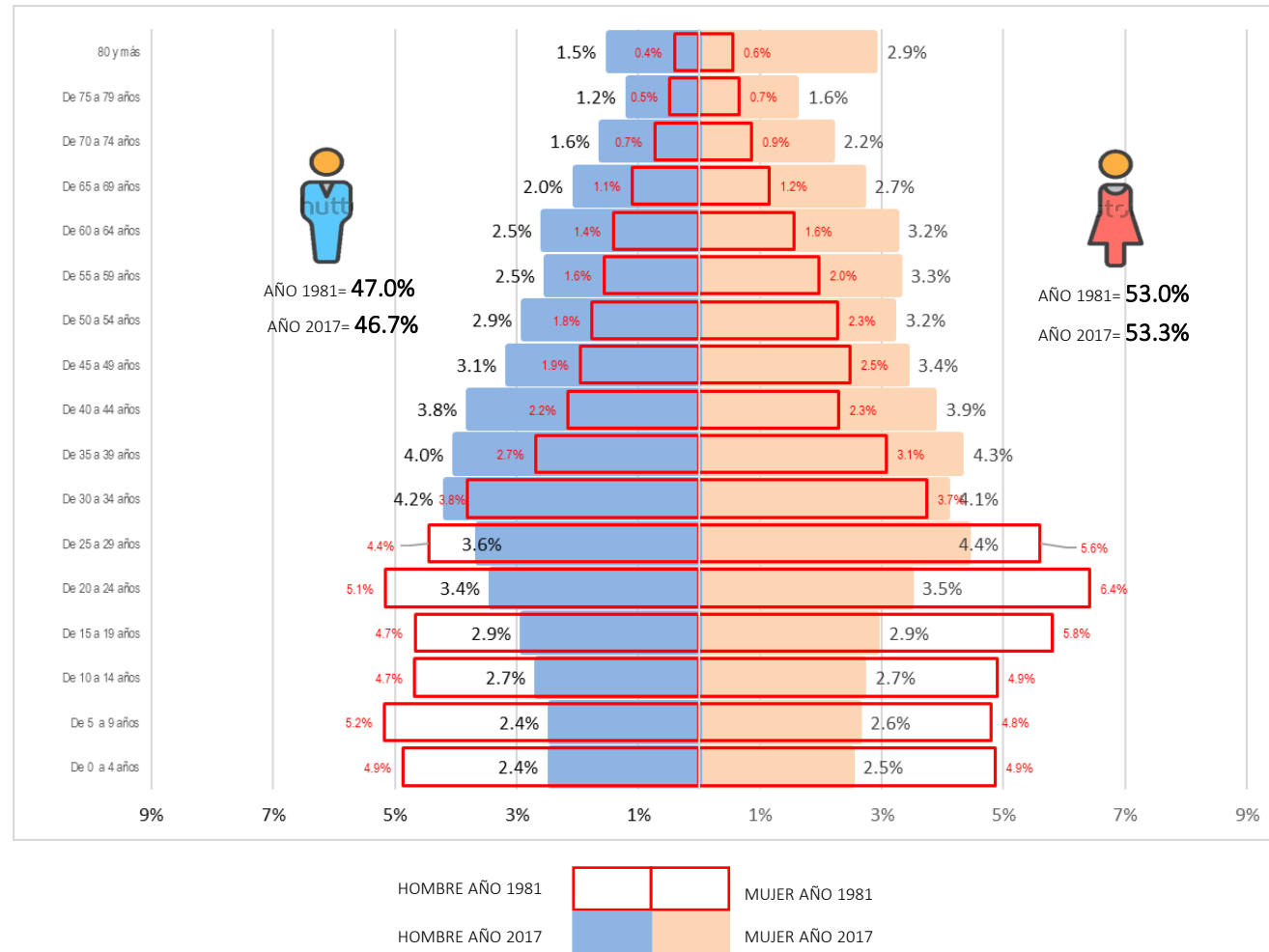
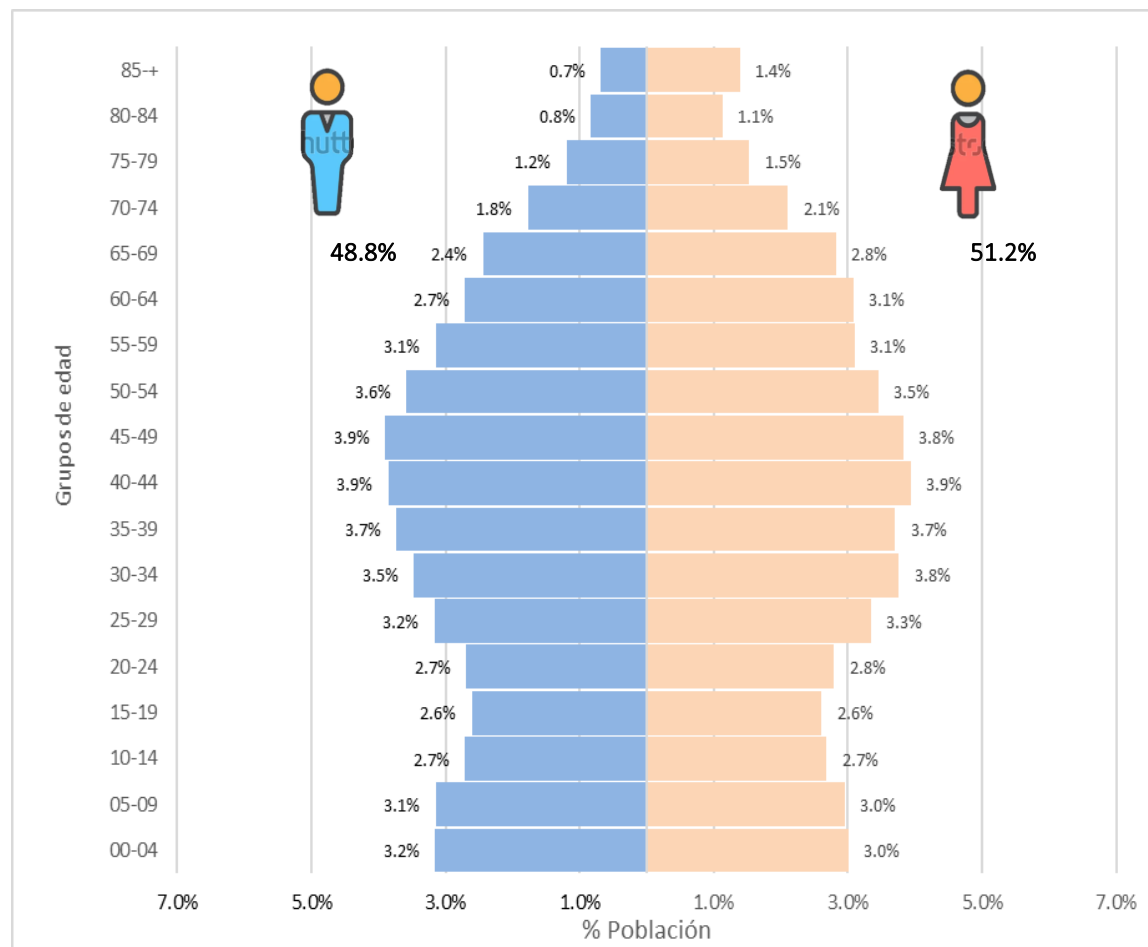


Figura 1.3 Pirámide poblacional censal comparativa del distrito de Barranco, DIRIS Lima Sur

Año 2023



Año 2024

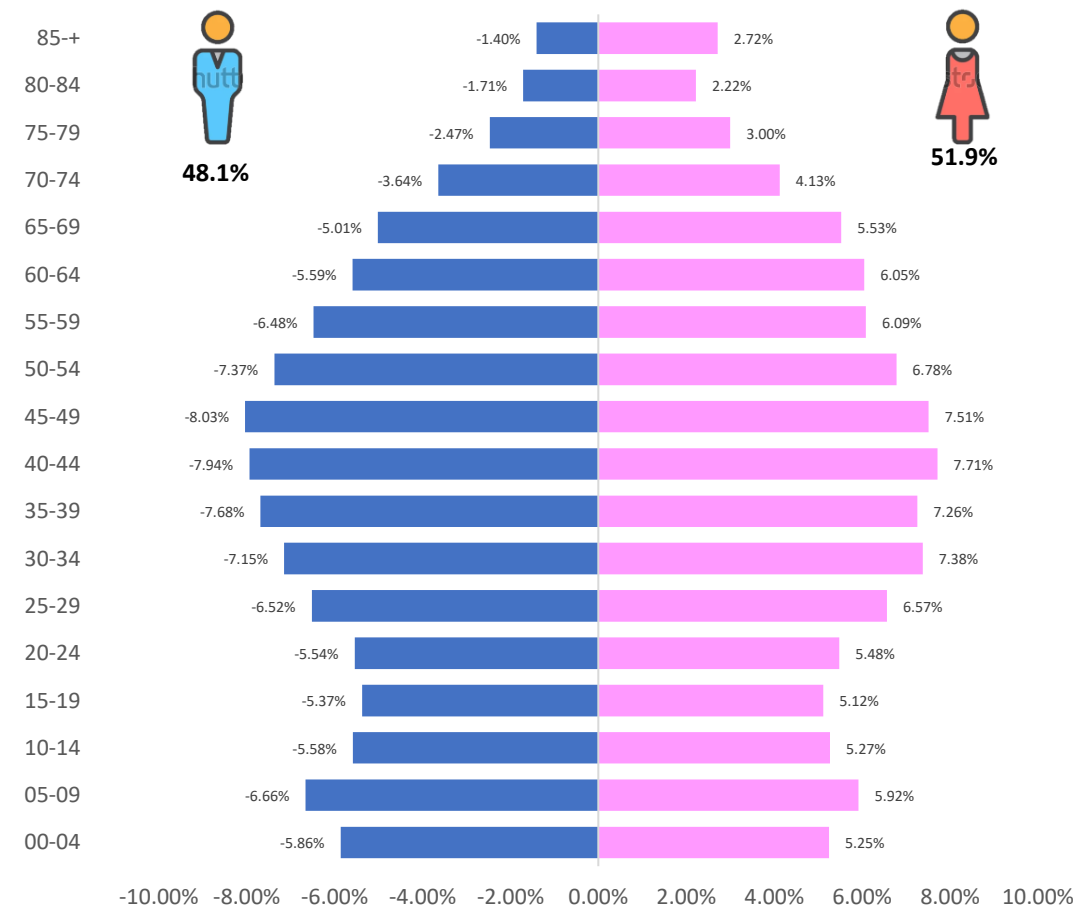


Tabla 1.1 Distribución poblacional censal comparativa del distrito de Barranco, DIRIS Lima Sur, año 2024

DISTRITO	POBLACION				AREA Km ²	DENSIDAD POBLACIONAL			
	CENSO 1993	CENSO 2007	CENSO 2017	2024		1993	2007	2017	2024
BARRANCO	40,660	33,903	34,378	36,378	3.33	12,211	10,182	10,324	10,924
CHORRILLOS	217,000	286,977	314,241	373,550	38.94	5,573	7,370	8,070	9,593
SANTIAGO DE SURCO	200,732	289,597	329,152	423,958	34.75	5,777	8,334	9,472	12,200
RIS BARRANCO CHORRILLOS SURCO	458,392	610,477	677,771	833,886	77.02	5,952	7,927	8,800	10,827
SAN JUAN DE MIRAFLORES	283,349	362,645	401,098	428,766	23.98	11,817	15,123	14,814	17,880
RIS SAN JUAN DE MIRAFLORES	283,349	362,645	401,098	428,766	23.98	11,817	15,123	14,814	17,880
VILLA MARIA DEL TRIUNFO	263,554	387,470	398,433	476,875	70.57	3,735	5,491	5,646	6,757
RIS VILLA MARIA DEL TRIUNFO	263,554	387,470	398,433	476,875	70.57	3,735	5,491	5,646	6,757
VILLA EL SALVADOR	254,641	361,790	393,254	441,481	35.46	7,182	10,203	11,091	12,450
RIS VILLA EL SALVADOR	254,641	361,790	393,254	441,481	35.46	7,182	10,203	11,091	12,450
PACHACAMAC	19,850	68,441	110,071	156,561	160.23	124	428	687	977
RIS PACHACAMAC	19,850	68,441	110,071	156,561	160.23	124	428	687	977
LURIN	34,267	62,940	89,195	115,412	181.12	190	348	493	637
PUCUSANA	4,233	10,633	14,891	19,315	37.83	112	282	394	511
SAN BARTOLO	3,303	5,812	7,482	10,217	45.01	74	130	167	227
PUNTA HERMOSA	3,281	5,762	15,874	23,903	119.50	28	49	133	200
PUNTA NEGRA	2,373	5,284	7,074	9,379	130.50	19	41	55	72
SANTA MARIA DEL MAR	181	761	999	1,511	9.81	1	1	2	154
RIS LURIN Y BALNEARIOS	47,638	91,192	135,515	179,737	523.77	32	61	91	343
DIRIS LIMA SUR	1,327,424	1,882,015	2,116,142	2,517,306	891.03	713	1,011	1,112	2,825

Figura 1.4 Distribución porcentual y absoluta de la población por curso de vida del distrito de Barranco, DIRIS Lima Sur, año 2024

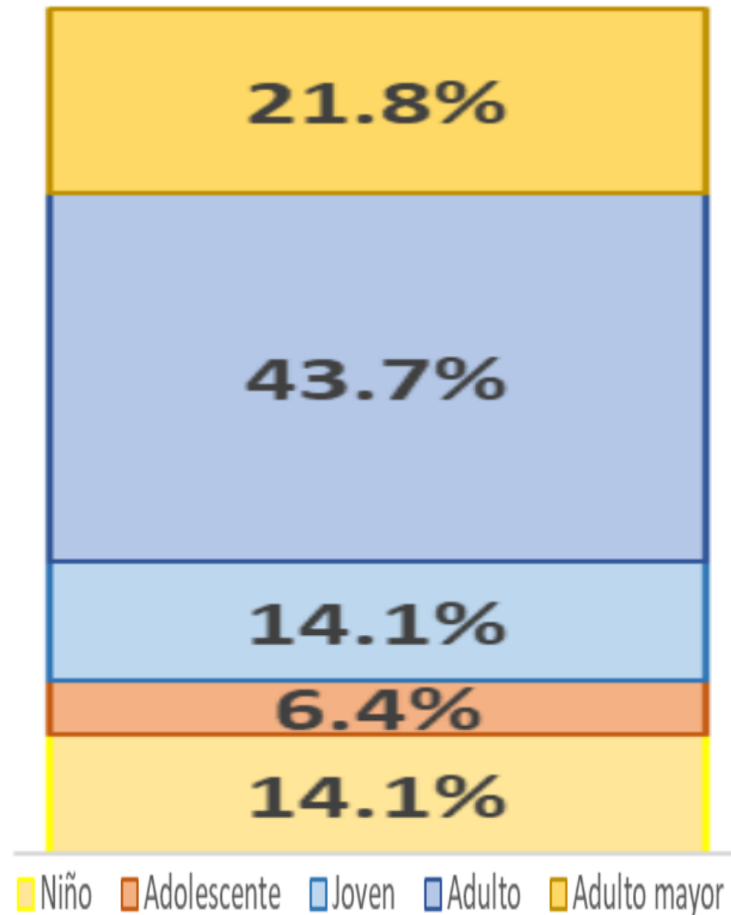


Tabla 1.2 Población absoluta del distrito de Barranco, DIRIS Lima Sur, año 2025

DISTRITO	I-1	I-2	I-3	I-4	TOTAL	POBLACIÓN TOTAL
BARRANCO	0	0	2	0	2	37,563
TOTAL	0	0	2	0	2	37,563

Tabla 1.3 Población absoluta según categorización de IPRESS del distrito de Barranco, DIRIS Lima Sur, año 2025

CATEGORÍAS IPRESS	POBLACION TOTAL
I-1	0
I-2	0
I-3	37,563
I-4	0
TOTAL	37,563

Tabla 1.4 Morbilidad general de consulta externa en el distrito Barranco, DIRIS Lima Sur, año 2024

Nº	LISTA DE RESUMEN 12/110 OPS	ATENCIONES	%	% ACUM
1	Infecciones de vías respiratorias agudas	6095	17.9%	17.9%
2	Obesidad y otros tipos de hiperalimentación	2666	7.9%	25.8%
3	Caries dental	2212	6.5%	32.3%
4	Otras enfermedades mentales y del comportamiento	2170	6.4%	38.7%
5	Desnutrición y deficiencias nutricionales	1914	5.6%	44.3%
6	Trastornos de ansiedad	1168	3.4%	47.8%
7	Otras enfermedades de los dientes y de sus estructuras de sostén	1095	3.2%	51.0%
8	Gingivitis y enfermedades periodontales	970	2.9%	53.9%
9	Infecciones de transmisión sexual	836	2.5%	56.3%
10	Lumbago y otras dorsalgias	726	2.1%	58.5%
11	Enfermedades infecciosas intestinales	720	2.1%	60.6%
12	Infección de vías urinarias	715	2.1%	62.7%
13	Gastritis y duodenitis	704	2.1%	64.8%
14	Trastornos del metabolismo de las lipoproteínas y otras lipidemias	695	2.0%	66.8%
15	Otras enfermedades infecciosas y parasitarias y sus secuelas	652	1.9%	68.7%
16	Rinitis alérgica y vasomotora	631	1.9%	70.6%
17	Trastornos emocionales y del comportamiento que aparecen en la niñez y en la adolescencia	630	1.9%	72.4%
18	Enfermedades de la pulpa y de los tejidos periapicales	555	1.6%	74.1%
19	Diabetes mellitus	496	1.5%	75.5%
20	Otras enfermedades del oído y de la apófisis mastoides	444	1.3%	76.8%
21	Otras enfermedades del sistema osteomuscular y del tejido conjuntivo	436	1.3%	78.1%
22	Anemias nutricionales	407	1.2%	79.3%
23	Dermatitis	391	1.2%	80.5%
	Demás causas	6,628	19.5%	100.0%
	Total	33,956	100.0%	

Fuente: HIS WEB

Tabla 1.5 Mortalidad del distrito de Barranco según lista de Resumen 10/110, DIRIS Lima Sur, año 2021

Nº	Lista de agrupación de mortalidad 10/110	Defunción	%	% Acum	Tasa x 10,000
1	COVID-19	285	43.3%	43.3%	78.8
2	ENFERMEDADES ISQUÉMICAS DEL CORAZÓN	72	10.9%	54.3%	19.9
3	INFECCIONES RESPIRATORIAS AGUDAS BAJAS	23	3.5%	57.8%	6.4
4	DIABETES MELLITUS	22	3.3%	61.1%	6.1
5	ENFERMEDAD PULMONAR INTERSTICIAL	22	3.3%	64.4%	6.1
6	ENFERMEDADES CEREBROVASCULARES	19	2.9%	67.3%	5.3
7	NEOPLASIA MALIGNA DE HÍGADO Y VÍAS BILIARES	11	1.7%	69.0%	3.0
8	NEOPLASIA MALIGNA DE LA TRÁQUEA, LOS BRONQUIOS Y EL PULMÓN	10	1.5%	70.5%	2.8
9	SEPTICEMIA, EXCEPTO NEONATAL	10	1.5%	72.0%	2.8
10	NEOPLASIA MALIGNA DE LA PRÓSTATA	10	1.5%	73.6%	2.8
11	INSUFICIENCIA RENAL, INCLUYE LA AGUDA, CRÓNICA Y LAS NO ESPECIFICADAS	9	1.4%	74.9%	2.5
12	ENFERMEDADES HIPERTENSIVAS	9	1.4%	76.3%	2.5
13	ENFERMEDADES DEL SISTEMA URINARIO	9	1.4%	77.7%	2.5
14	NEOPLASIA MALIGNA DE COLON Y DE LA UNIÓN RECTOSIGMOIDEA	9	1.4%	79.0%	2.5
15	NEOPLASIA MALIGNA DE OJO, ENCÉFALO Y DE OTRAS PARTES DEL SISTEMA NERVIOSO	9	1.4%	80.4%	2.5
16	TRASTORNOS DE LA GLÁNDULA TIROIDES, ENDOCRINAS Y OTRAS METABÓLICAS	9	1.4%	81.8%	2.5
17	NEOPLASIA MALIGNA DE LA MAMA	8	1.2%	83.0%	2.2
18	ACCIDENTES QUE OBSTRUYEN LA RESPIRACIÓN	8	1.2%	84.2%	2.2
19	NEOPLASIA MALIGNA DE SITIOS MAL DEFINIDOS, DE COMPORTAMIENTO INCIERTO Y LOS NO	7	1.1%	85.3%	1.9
20	NEOPLASIA MALIGNA DE ESTÓMAGO	6	0.9%	86.2%	1.7
	DEMÁS CAUSAS	91	13.8%	100.0%	25.2
	TOTAL	658	100.0%		182.0

FUENTE: HIS MINSA / Oficina de Epidemiología, Inteligencia Sanitaria y Docencia e Investigación / Unidad de Gestión de la Información

Servicios Básicos

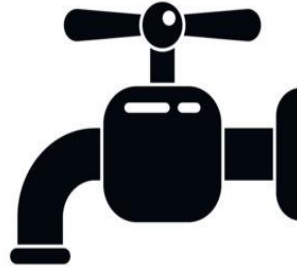


Tabla 1.6 Distribución porcentual del tipo de abastecimiento de agua del distrito de Barranco, DIRIS Lima Sur, año 2017

Distrito	Red pública dentro de la vivienda	Red pública fuera de la vivienda, pero dentro de la edificación	Pilón o pileta de uso público	Camión - cisterna u otro similar	Pozo (agua subterránea)	Manantial o puquio	Río, acequia, lago, laguna	Otro	Vecino	% Agua Potable
Barranco	82.0%	17.9%	0.0%	0.0%	0.0%	0.0%	0.0%	0.0%	0.0%	99.9%
Chorrillos	83.5%	10.6%	1.5%	4.1%	0.2%	0.0%	0.0%	0.0%	0.0%	95.6%
Lurín	50.5%	6.6%	10.8%	19.4%	12.4%	0.0%	0.0%	0.1%	0.2%	67.9%
Pachacamac	45.6%	4.6%	1.2%	40.1%	8.0%	0.0%	0.0%	0.1%	0.4%	51.4%
Pucusana	33.2%	5.4%	1.5%	58.8%	0.5%	0.0%	0.0%	0.3%	0.3%	40.2%
Punta Hermosa	20.0%	3.4%	3.8%	68.2%	4.4%	0.0%	0.0%	0.1%	0.1%	27.2%
Punta Negra	25.8%	4.8%	47.5%	20.3%	0.5%	0.0%	0.0%	0.8%	0.3%	78.1%
San Bartolo	62.5%	6.6%	0.1%	30.7%	0.1%	0.0%	0.0%	0.0%	0.1%	69.2%
San Juan de Miraflores	84.9%	5.7%	2.1%	7.1%	0.1%	0.0%	0.0%	0.0%	0.1%	92.7%
Santa María del Mar	58.9%	11.3%	0.0%	29.8%	0.0%	0.0%	0.0%	0.0%	0.0%	70.2%
Santiago de Surco	81.1%	18.4%	0.3%	0.2%	0.0%	0.0%	0.0%	0.0%	0.0%	99.7%
Villa El Salvador	88.8%	5.2%	1.9%	3.2%	0.4%	0.0%	0.0%	0.1%	0.5%	95.9%
Villa María del Triunfo	72.9%	5.7%	6.2%	13.4%	0.5%	0.0%	0.0%	0.1%	1.2%	84.8%
DIRIS Lima Sur	77.3%	8.6%	2.7%	10.0%	0.9%	0.0%	0.0%	0.1%	0.5%	88.6%

Figura 1.5 Cobertura porcentual de abastecimiento de agua potable del distrito de Barranco, DIRIS Lima Sur, año 2017

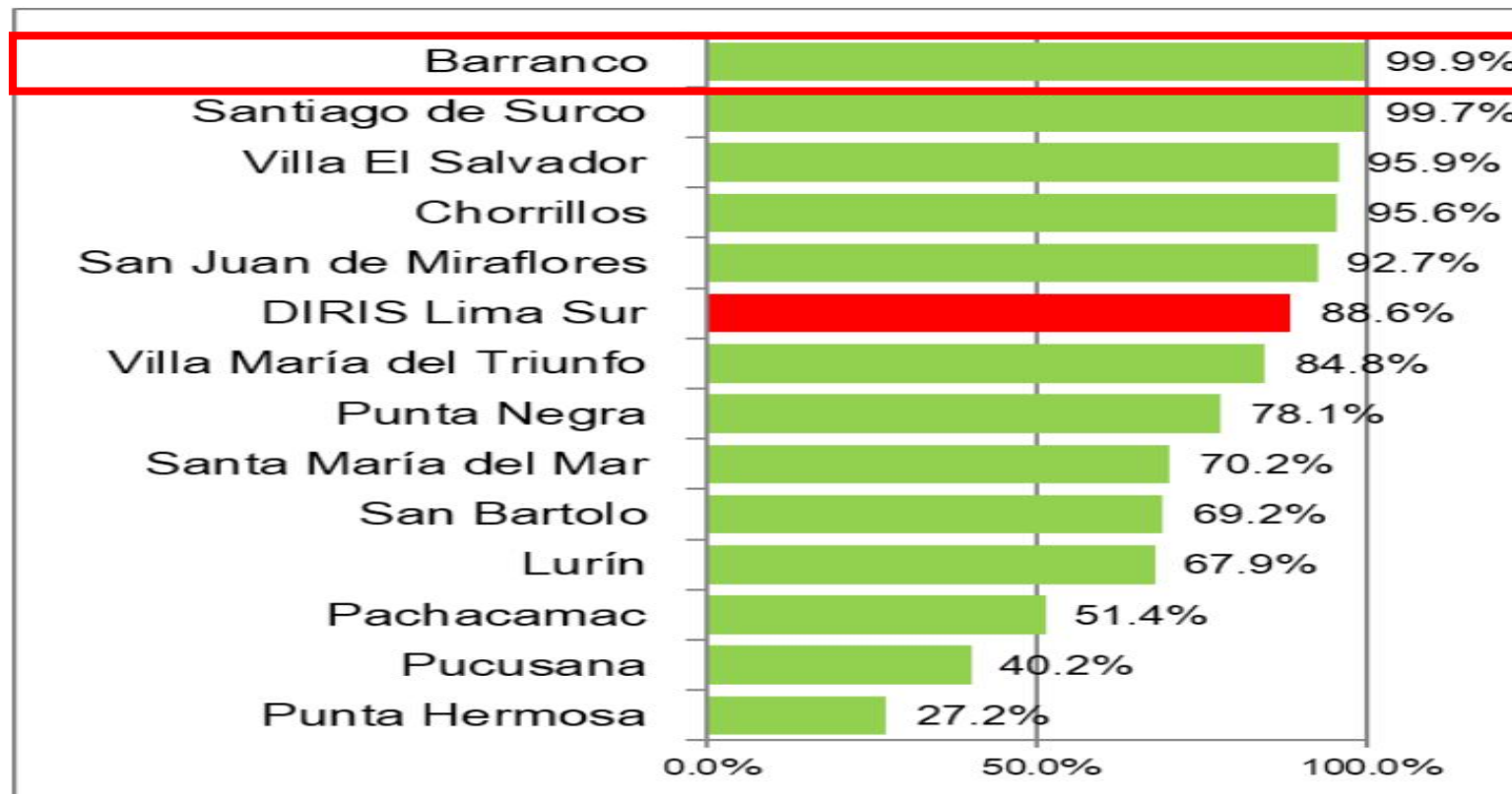


Tabla 1.7 Distribución porcentual del tipo de abastecimiento de servicio higiénico del distrito de Barranco, DIRIS Lima Sur, año 2017

Distrito	Red pública de desagüe dentro de la vivienda	Red pública de desagüe fuera de la vivienda, pero dentro de la edificación	Pozo séptico, tanque séptico o biodigestor	Letrina (con tratamiento)	Pozo ciego o negro	Río, acequia, canal o similar	Campo abierto o al aire libre	Otro	%Saneamiento
Barranco	82.9%	17.1%	0.0%	0.0%	0.0%	0.0%	0.0%	0.0%	100.0%
Chorrillos	85.6%	11.5%	1.1%	0.2%	1.3%	0.1%	0.1%	0.3%	98.1%
Lurín	50.6%	7.7%	14.5%	3.5%	19.9%	1.9%	0.5%	1.4%	72.8%
Pachacamac	44.0%	4.8%	13.1%	5.4%	30.9%	0.1%	0.3%	1.5%	61.9%
Pucusana	37.1%	4.6%	12.4%	1.3%	39.8%	0.1%	2.1%	2.6%	54.1%
Punta Hermosa	29.4%	7.1%	11.4%	2.0%	48.4%	0.2%	0.3%	1.2%	47.9%
Punta Negra	3.3%	1.0%	26.0%	1.6%	67.8%	0.0%	0.0%	0.3%	30.3%
San Bartolo	74.0%	12.5%	6.4%	0.2%	5.8%	0.1%	0.7%	0.2%	93.0%
San Juan de Miraflores	84.6%	6.3%	1.6%	1.5%	5.3%	0.0%	0.1%	0.5%	92.5%
Santa María del Mar	80.9%	17.7%	1.4%	0.0%	0.0%	0.0%	0.0%	0.0%	100.0%
Santiago de Surco	82.4%	17.3%	0.1%	0.0%	0.1%	0.0%	0.0%	0.0%	99.7%
Villa El Salvador	88.4%	5.7%	1.5%	0.5%	3.4%	0.0%	0.0%	0.4%	95.6%
Villa María del Triunfo	74.7%	6.0%	3.2%	2.4%	12.2%	0.0%	0.3%	1.0%	84.0%
DIRIS Lima Sur	78.0%	9.2%	3.0%	1.3%	7.6%	0.1%	0.2%	0.6%	90.2%

Figura 1.6 Cobertura porcentual del tipo de abastecimiento de servicio higiénico del distrito de Barranco, DIRIS Lima Sur, año 2017

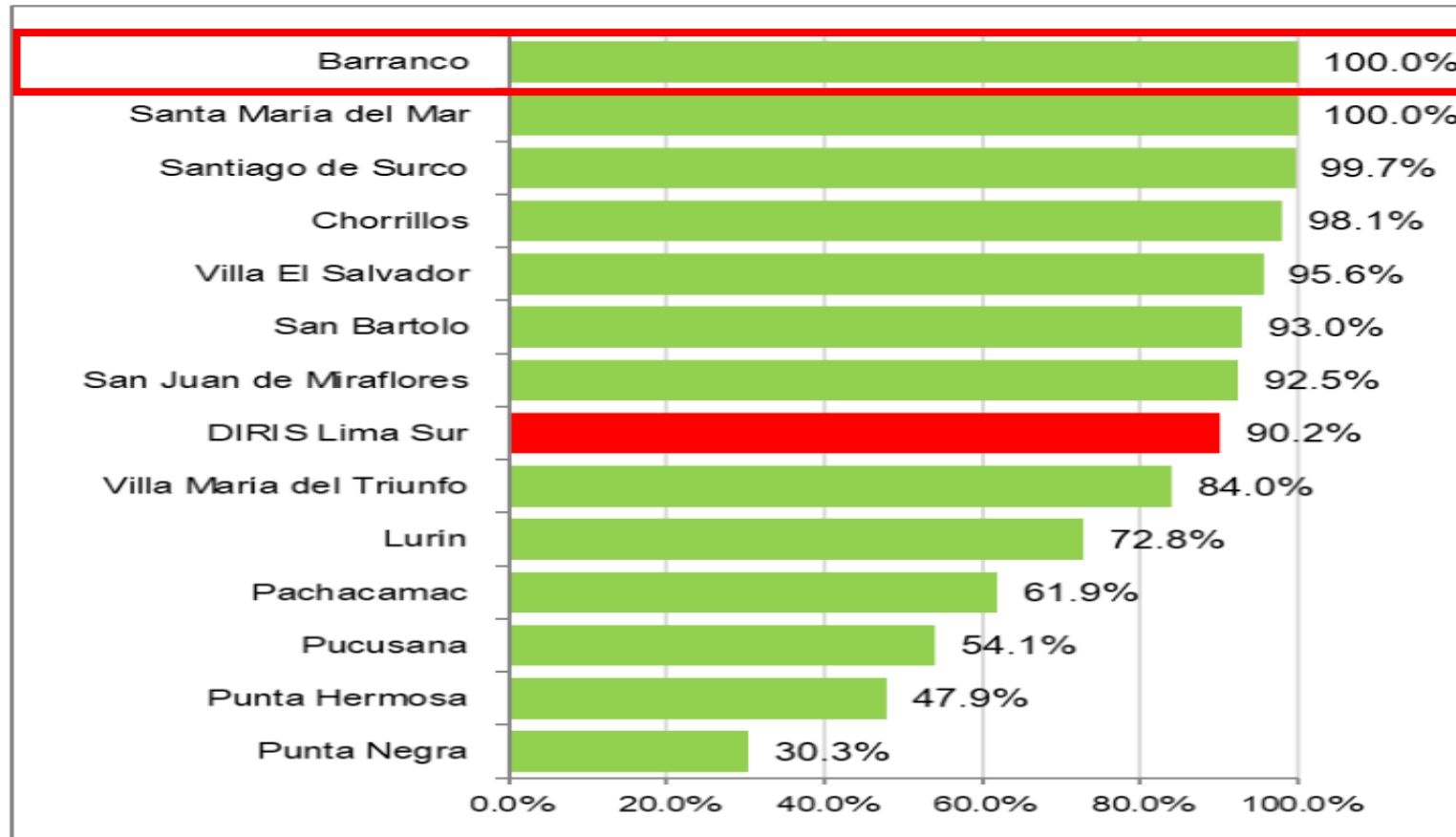
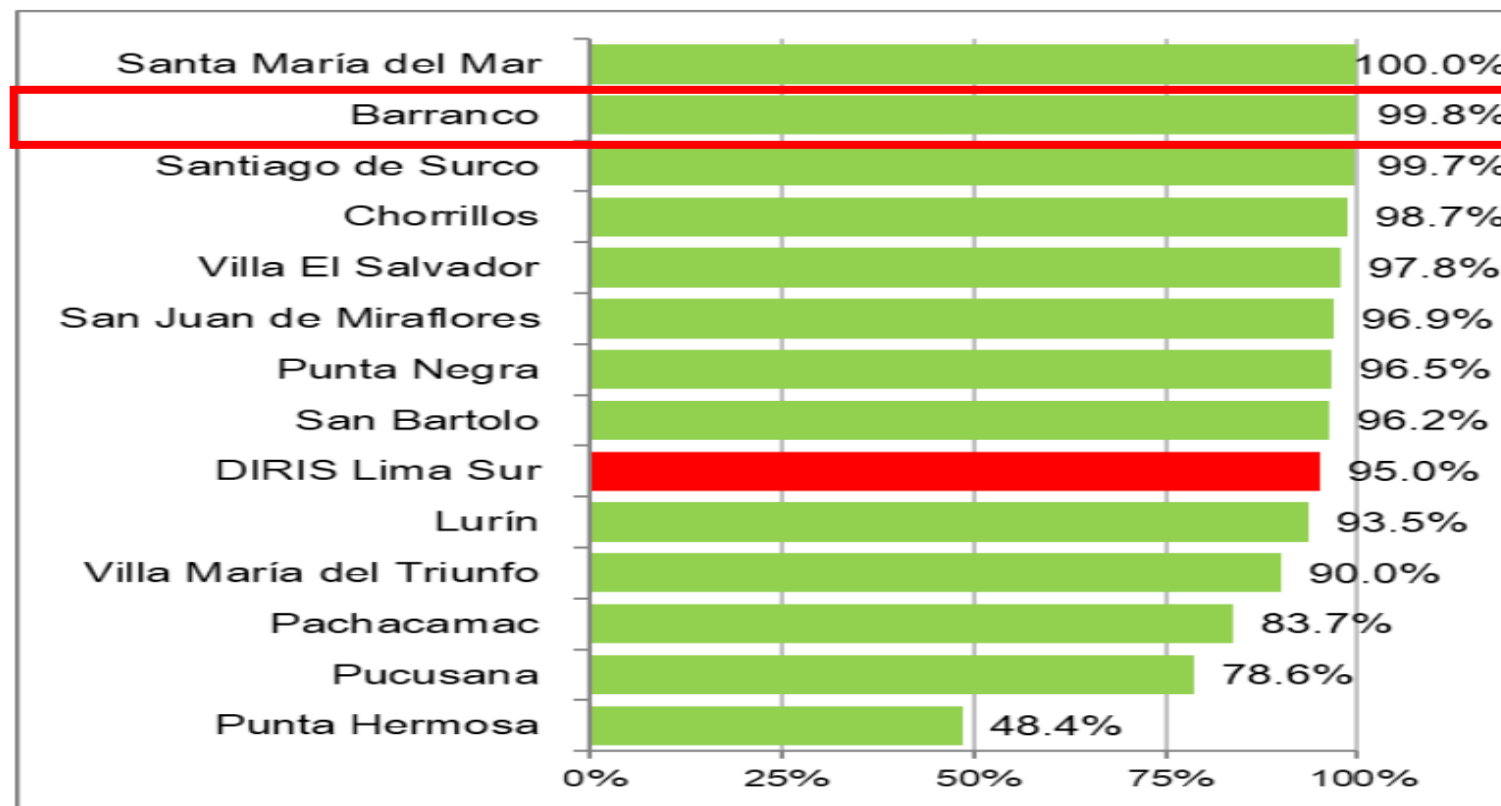


Figura 1.7 Cobertura porcentual de alumbrado eléctrico del distrito de Barranco, DIRIS Lima Sur, año 2017



Analfabetismo



Tabla 1.8 Distribución porcentual comparativa de analfabetismo del distrito de Barranco y RIS, DIRIS Lima Sur, año 2017

Según distrito

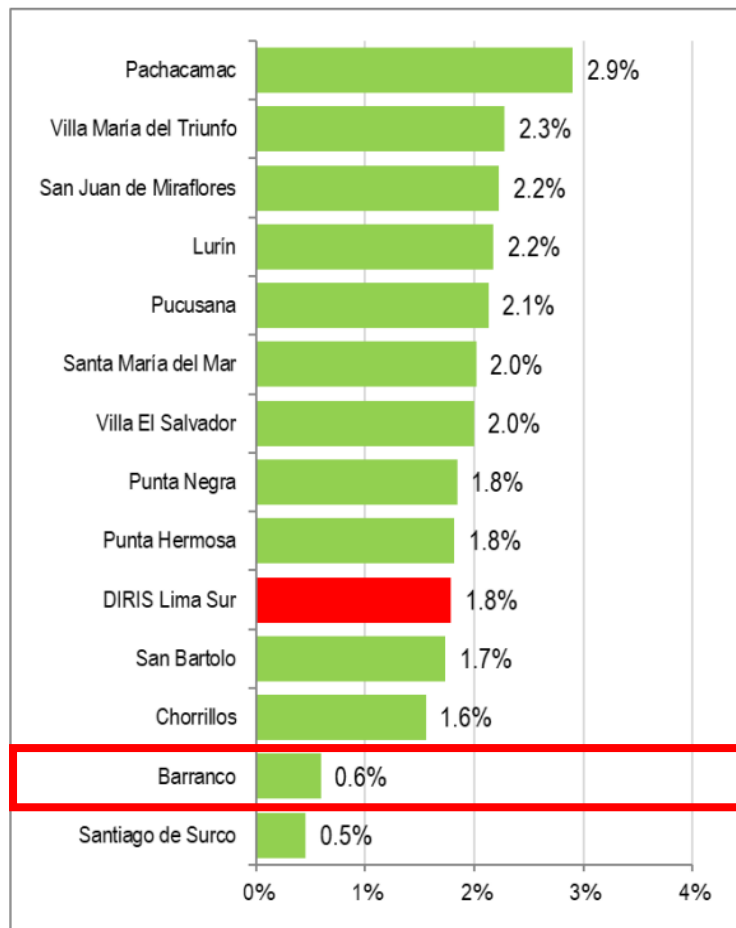
Distrito	Si sabe leer y escribir	No sabe leer y escribir
Barranco	99.4%	0.6%
Chorrillos	98.4%	1.6%
Lurín	97.8%	2.2%
Pachacamac	97.1%	2.9%
Pucusana	97.9%	2.1%
Punta Hermosa	98.2%	1.8%
Punta Negra	98.2%	1.8%
San Bartolo	98.3%	1.7%
San Juan de Miraflores	97.8%	2.2%
Santa María del Mar	98.0%	2.0%
Santiago de Surco	99.5%	0.5%
Villa El Salvador	98.0%	2.0%
Villa María del Triunfo	97.7%	2.3%
DIRIS Lima Sur	98.2%	1.8%

Según RIS

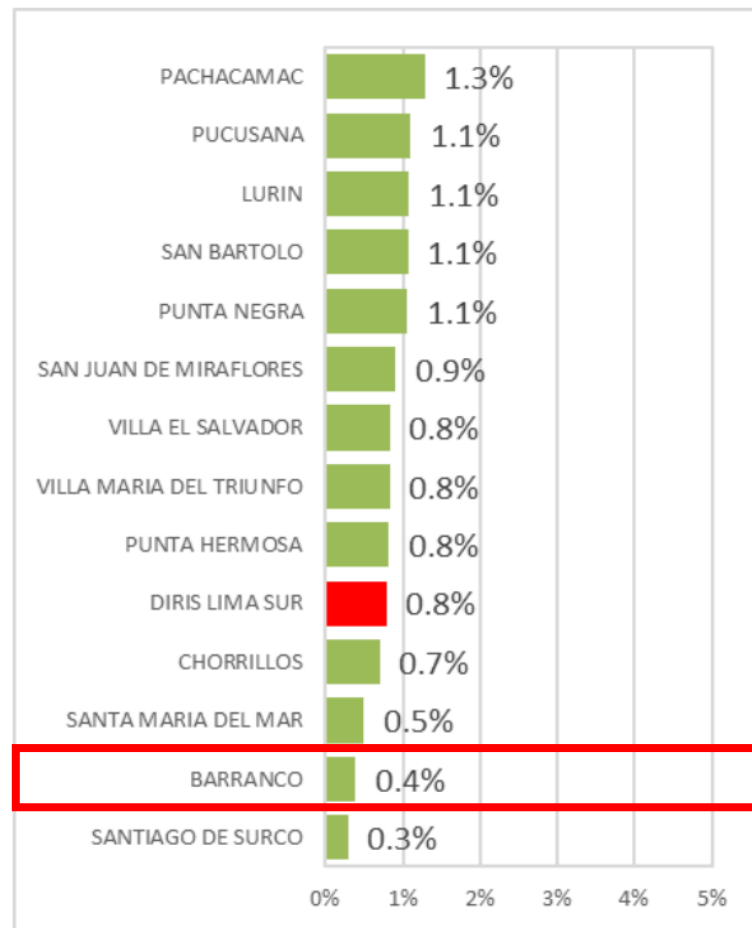
RIS	Si sabe leer y escribir	No sabe leer y escribir
RIS BCO CHO SCO	99.0%	1.0%
RIS SAN JUAN DE MIRAFLORES	97.8%	2.2%
RIS VILLA MARIA DEL TRIUNFO	97.7%	2.3%
RIS VILLA EL SALVADOR	98.0%	2.0%
RIS PACHACAMAC	97.1%	2.9%
RIS LURIN Y BALNEARIOS	97.9%	2.1%
DIRIS Lima Sur	98.2%	1.8%

Figura 1.8 Distribución porcentual de analfabetismo del distrito de Barranco, DIRIS Lima Sur, año 2017

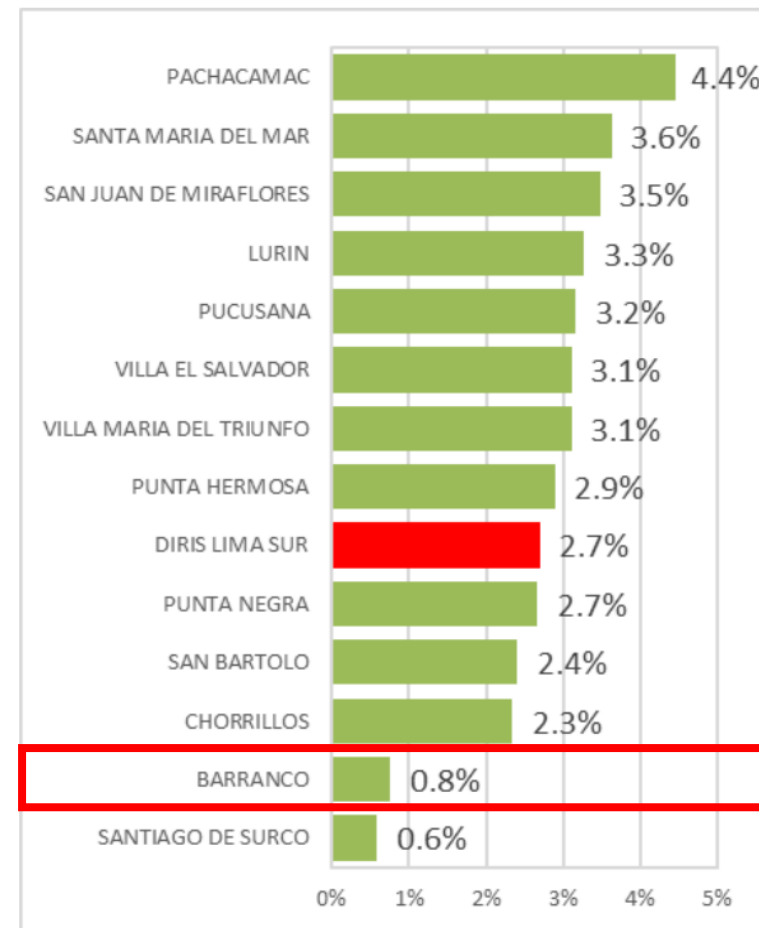
Total



Hombre



Mujer



Pobreza



Figura 1.9 IPRESS priorizados según cuartiles de Vulnerabilidad Territorial de la RIS BCO CHO SCO

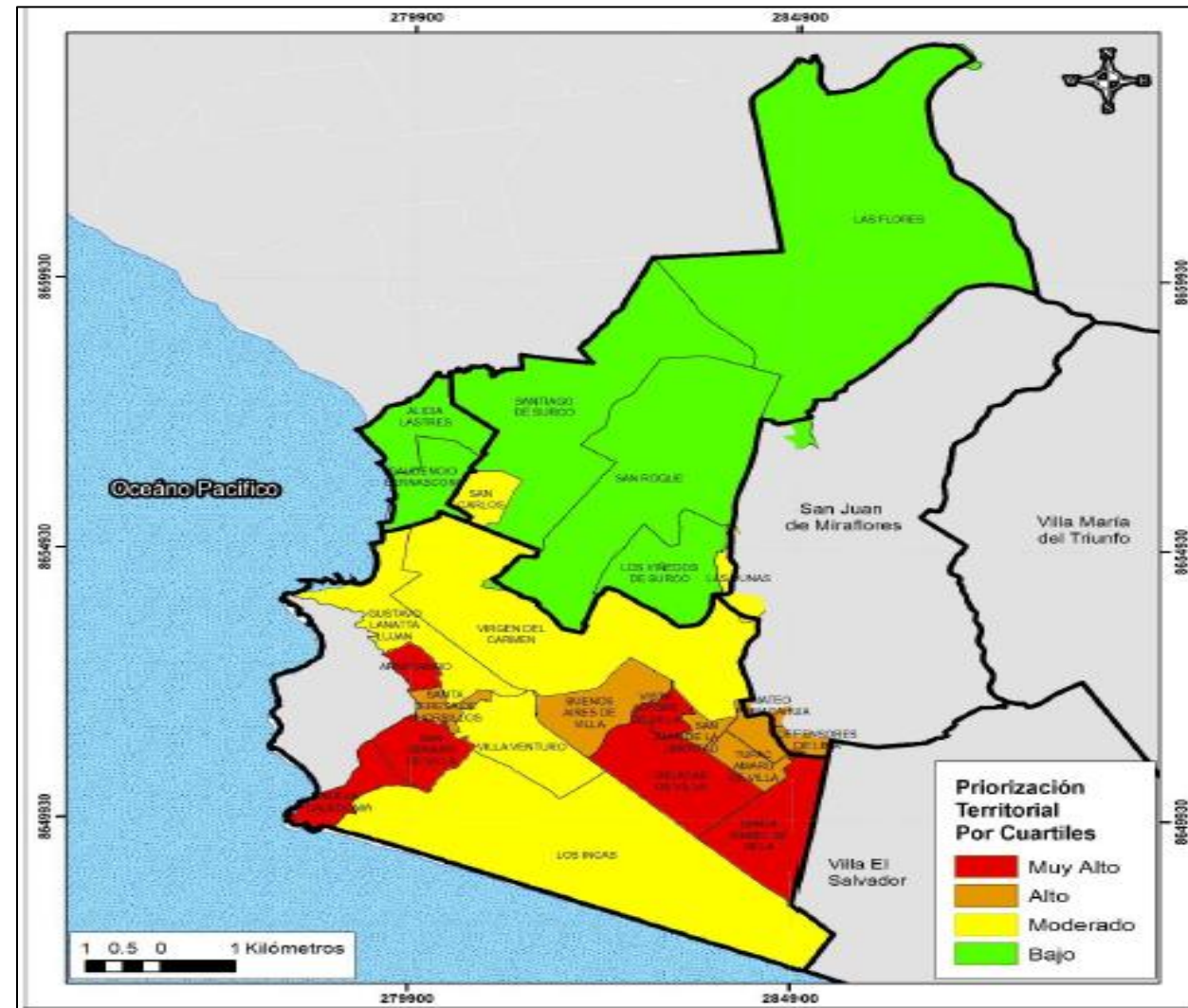


Tabla 1.9 – Distrito de Barranco

Distritos	% Pobreza Monetaria 2018	Intervalo de confianza al 95%		Ubicación pobreza monetaria
		Inferior	Superior	
BARRANCO	3.2	1.6	4.7	1,837
CHORRILLOS	11.6	8.9	14.3	1,691
LURIN	18.3	14.4	22.2	1,506
PACHACÁMAC	20.0	13.3	26.7	1,432
PUCUSANA	23.8	15.9	31.6	1,310
PUNTA HERMOSA	19.2	13.3	25.0	1,458
PUNTA NEGRA	14.3	8.7	19.9	1,619
SAN BARTOLO	13.4	8.3	18.4	1,646
SAN JUAN DE MIRAFLORES	15.2	12.0	18.4	1 577
SANTA MARIA DEL MAR	7.1	2.2	12.0	1,774
SANTIAGO DE SURCO	1.2	0.8	1.6	1,863
VILLA EL SALVADOR	20.2	16.6	23.7	1,421
VILLA MARIA DEL TRIUNFO	16.9	13.7	20.0	1,540
DIRIS LS	13.8	10.8	16.8	

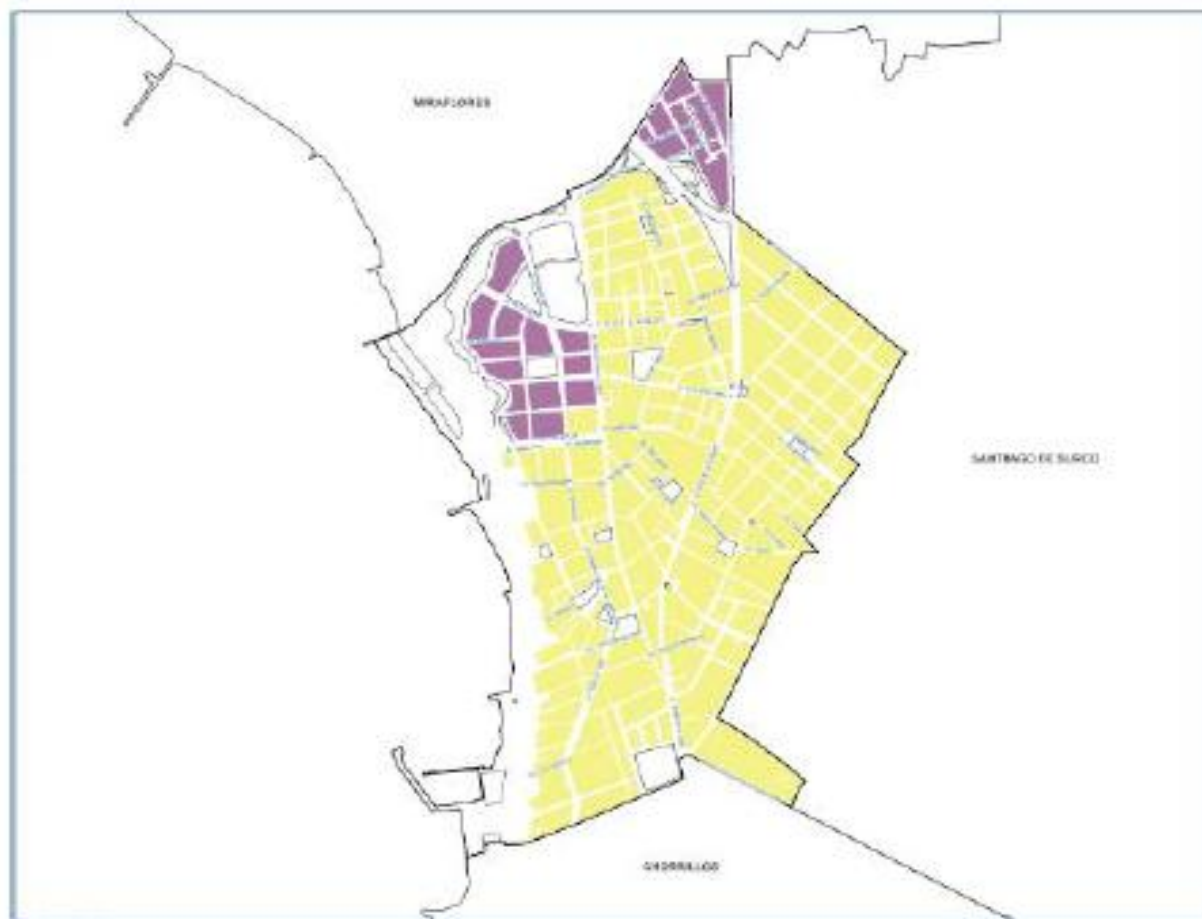
FUENTE: Mapa de pobreza monetaria provincial y distrital 2018 / INEI

Tabla 1.10 - Según RIS

RIS	% Pobreza Monetaria 2018	Intervalo de confianza al 95%	
		Inferior	Superior
RIS BCO CHO SCO	5.9	4.4	7.4
RIS SAN JUAN DE MIRAFLORES	15.2	12.0	18.4
RIS VILLA MARIA DEL TRIUNFO	16.9	13.7	20.0
RIS VILLA EL SALVADOR	20.2	16.6	23.7
RIS PACHACAMAC	20.0	13.3	26.7
RIS LURIN Y BALNEARIOS	18.4	13.7	23.1
DIRIS LS	13.8	10.8	16.8

FUENTE: Mapa de pobreza monetaria provincial y distrital 2018 / INEI

Figura 1.10 Plano estratificado regional a nivel de manzana por ingreso per cápita del hogar de los distritos que conforman la RIS BCO CHO SCO, Distrito de Barranco, año 2020



POBLACIÓN Y MANZANAS (UNIDADES)

ESTRATO	INGRESO PER CÁPITA POR HOGARES (Soles) ¹	PERSONAS	HOGARES	MANZANAS
Alto	2,412.45 a más	4,435	2,006	21
Medio alto	1,449.72 - 2,412.44	29,083	9,428	167
Medio	1,073.01 - 1,449.71			
Medio bajo	863.72 - 1,073.00			
Bajo	863.71 a menos			
TOTAL		33,518	11,434	188

POBLACIÓN Y MANZANAS (PORCENTAJE)

ESTRATO	INGRESO PER CÁPITA POR HOGARES (Soles) ¹	PERSONAS %	HOGARES %	MANZANAS %
Alto	2,412.45 a más	13.2	17.5	11.2
Medio alto	1,449.72 - 2,412.44	86.8	82.5	88.8
Medio	1,073.01 - 1,449.71			
Medio bajo	863.72 - 1,073.00			
Bajo	863.71 a menos			
TOTAL		100.0	100.0	100.0

¹ A Precios Rastros

Fuente: Planos estratificados de Lima Metropolitana a Nivel de Manzana – 2020

Tabla 1.11 Pobreza por necesidades básicas insatisfechas a nivel del distrito de Barranco, DIRIS Lima Sur, años 1993, 2007 y 2017

Distritos	1993			2007			2017		
	Sin NBI	1 NBI	2 a más NBI	Sin NBI	1 NBI	2 a más NBI	Sin NBI	1 NBI	2 a más NBI
Barranco	84.6	13.6	1.8	91.2	8.0	0.8	94.6	5.0	0.4
Chorrillos	64.3	23.6	12.1	77.6	18.3	4.1	86.9	12.0	1.1
Lurin	53.0	27.3	19.7	65.5	26.3	8.2	78.3	18.9	2.8
Pachacamac	31.9	26.5	41.6	55.5	30.9	13.6	74.2	22.0	3.8
Pucusana	48.1	27.2	24.7	53.4	28.6	18.0	66.0	27.1	6.9
Punta Hermosa	52.6	33.4	14.0	77.4	17.8	4.8	62.2	32.8	5.0
Punta Negra	77.3	14.4	8.3	76.2	19.9	3.9	85.1	14.0	0.9
San Bartolo	45.0	41.2	13.8	68.7	24.7	6.6	85.6	12.7	1.7
San Juan de Miraflores	58.2	23.3	18.5	72.8	22.8	4.4	84.5	13.9	1.6
Santa María del Mar	28.2	46.4	25.4	83.0	16.0	1.0	87.9	11.0	1.1
Santiago de Surco	86.9	10.3	2.8	93.0	6.2	0.8	96.4	3.4	0.2
Villa El Salvador	51.5	29.2	19.3	71.9	23.3	4.8	84.4	14.3	1.3
Villa María del Triunfo	58.7	25.0	16.3	69.7	23.0	7.3	78.1	18.7	3.2
DIRIS LS	62.5	22.8	14.7	75.2	19.9	4.9	84.6	13.7	1.7

Tabla 1.12 Prevalencia de desnutrición crónica en menores de 5 años por años, del distrito de Barranco y por RIS, DIRIS Lima Sur, año 2018-2022*

Del distrito de Barranco

DISTRITO	2018	2019	2020	2021	2022
BARRANCO	4.7%	9.0%	5.0%	6.8%	5.6%
CHORRILLOS	6.9%	8.7%	10.9%	10.6%	8.7%
LURIN	6.7%	10.5%	10.3%	9.8%	8.2%
PACHACAMAC	6.4%	9.6%	11.1%	9.1%	8.2%
PUCUSANA	10.0%	10.9%	14.2%	10.5%	11.8%
PUNTA HERMOSA	9.6%	9.1%	15.2%	10.6%	4.4%
PUNTA NEGRA	6.7%	8.0%	4.2%	6.4%	4.5%
SAN BARTOLO	7.0%	7.7%	5.2%	7.7%	7.2%
SAN JUAN DE MIRAFLORES	6.2%	8.0%	8.0%	6.9%	7.8%
SANTA MARIA DEL MAR	1.6%	1.5%	7.0%	4.8%	8.1%
SANTIAGO DE SURCO	8.2%	7.3%	6.9%	4.3%	6.6%
VILLA EL SALVADOR	6.9%	9.0%	10.2%	8.6%	8.0%
VILLA MARIA DEL TRIUNFO	6.2%	8.0%	8.8%	7.2%	7.5%
DIRIS LIMASUR	6.6%	8.6%	9.6%	8.4%	8.0%

Por RIS

DISTRITO	2018	2019	2020	2021	2022
BARRANCO CHORRILLOS SURCO	7.1%	8.2%	9.9%	9.4%	8.2%
SAN JUAN DE MIRAFLORES	6.2%	8.0%	8.0%	6.9%	7.8%
VILLA MARIA DEL TRIUNFO	6.2%	8.0%	8.8%	7.2%	7.5%
VILLA EL SALVADOR	6.9%	9.0%	10.2%	8.6%	8.0%
PACHACAMAC	6.4%	9.6%	11.1%	9.1%	8.2%
LURIN Y BALNEARIOS	7.4%	10.1%	10.6%	9.4%	8.7%
DIRIS LIMASUR	6.6%	8.6%	9.6%	8.4%	8.0%

FUENTE: Sistema de Información SIEN - HIS, 2018-2022. Instituto Nacional de Salud / Centro Nacional de Alimentación y Nutrición / Dirección Ejecutiva de Vigilancia Alimentaria y Nutricional.

* Enero a Septiembre del 2022

Tabla 1.13 - Anemia en menores de 5 años por años, del distrito de Barranco y por RIS, DIRIS Lima Sur, año 2018 – 2022*

Por distrito					
DISTRITO	2018	2019	2020	2021	2022
BARRANCO	36.7%	28.4%	16.9%	16.7%	23.0%
CHORRILLOS	44.1%	38.2%	32.8%	26.9%	32.1%
LURIN	30.5%	33.7%	33.0%	24.2%	24.3%
PACHACAMAC	34.6%	31.5%	26.9%	27.7%	29.4%
PUCUSANA	53.8%	33.4%	26.4%	27.1%	38.1%
PUNTA HERMOSA	66.7%	17.7%	23.5%	37.2%	27.3%
PUNTA NEGRA	46.1%	27.2%	25.5%	16.8%	15.5%
SAN BARTOLO	24.3%	26.1%	27.6%	26.7%	18.8%
SAN JUAN DE MIRAFLORES	35.3%	32.0%	18.5%	16.8%	19.0%
SANTA MARIA DEL MAR	18.2%	47.7%	33.3%	8.8%	16.0%
SANTIAGO DE SURCO	33.2%	30.0%	24.8%	13.2%	21.5%
VILLA EL SALVADOR	43.3%	26.9%	25.6%	21.3%	17.8%
VILLA MARIA DEL TRIUNFO	37.5%	29.5%	23.7%	22.3%	21.5%
DIRIS LIMASUR	37.5%	30.6%	25.1%	21.9%	22.5%

Por RIS					
DISTRITO	2018	2019	2020	2021	2022
BARRANCO CHORRILLOS SURCO	40.6%	34.6%	29.2%	21.7%	27.8%
SAN JUAN DE MIRAFLORES	35.3%	32.0%	18.5%	16.8%	19.0%
VILLA MARIA DEL TRIUNFO	37.5%	29.5%	23.7%	22.3%	21.5%
VILLA EL SALVADOR	43.3%	26.9%	25.6%	21.3%	17.8%
PACHACAMAC	34.6%	31.5%	26.9%	27.7%	29.4%
LURIN Y BALNEARIOS	31.6%	32.1%	30.7%	24.9%	25.3%
DIRIS LIMASUR	37.5%	30.6%	25.1%	21.9%	22.5%

FUENTE: Sistema de Información SIEN - HIS, 2018-2022. Instituto Nacional de Salud / Centro Nacional de Alimentación y Nutrición / Dirección Ejecutiva de Vigilancia Alimentaria y Nutricional.

* Enero a septiembre del 2022



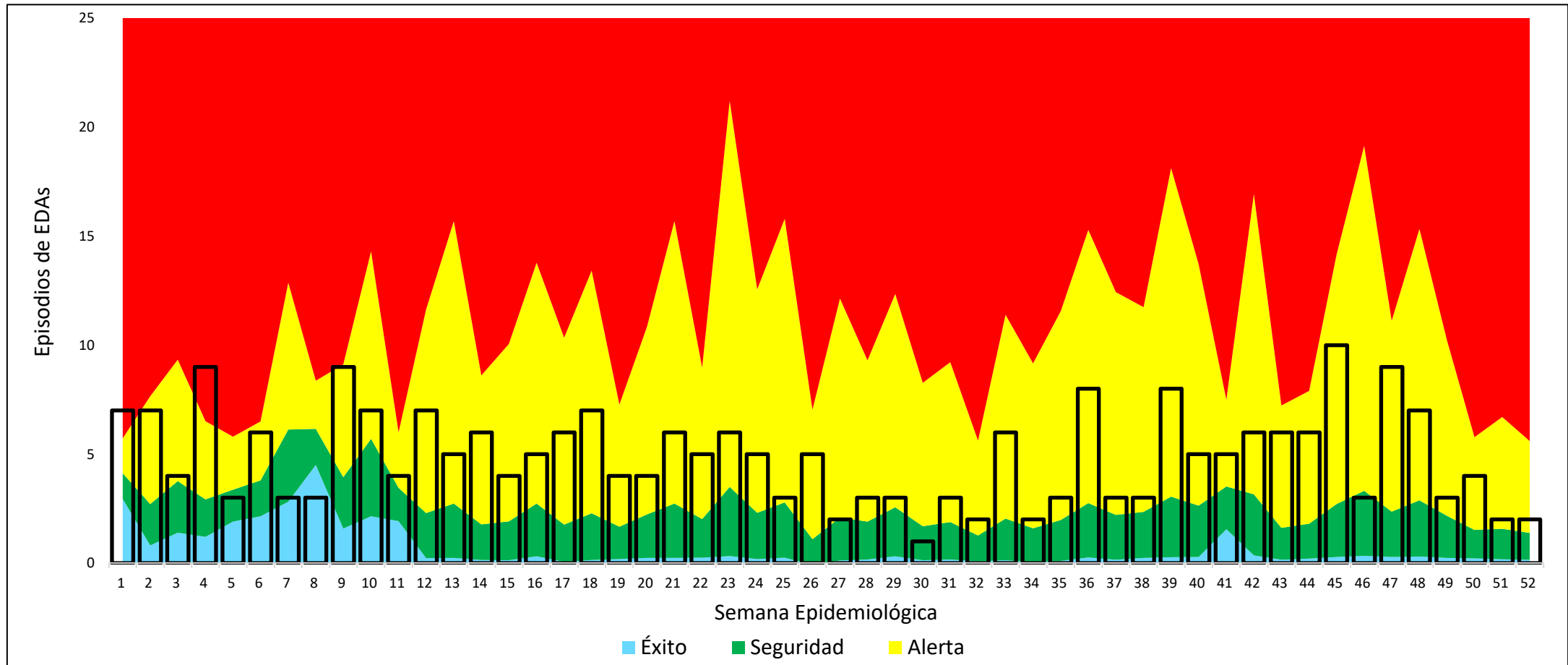
Componente dinámico

- 1 Enfermedad diarreica aguda**
- 2 Infección respiratoria aguda**
- 3 SOBA / Asma**
- 4 Vigilancia de febriles**
- 5 Enfermedades de notificación individual**



1 Enfermedad diarreica aguda

Figura 2.1 Canal endémico de la enfermedad diarreica aguda de todos los grupos de edad, del distrito de Barranco, DIRIS Lima Sur, año 2025*



* Hasta la SE 52

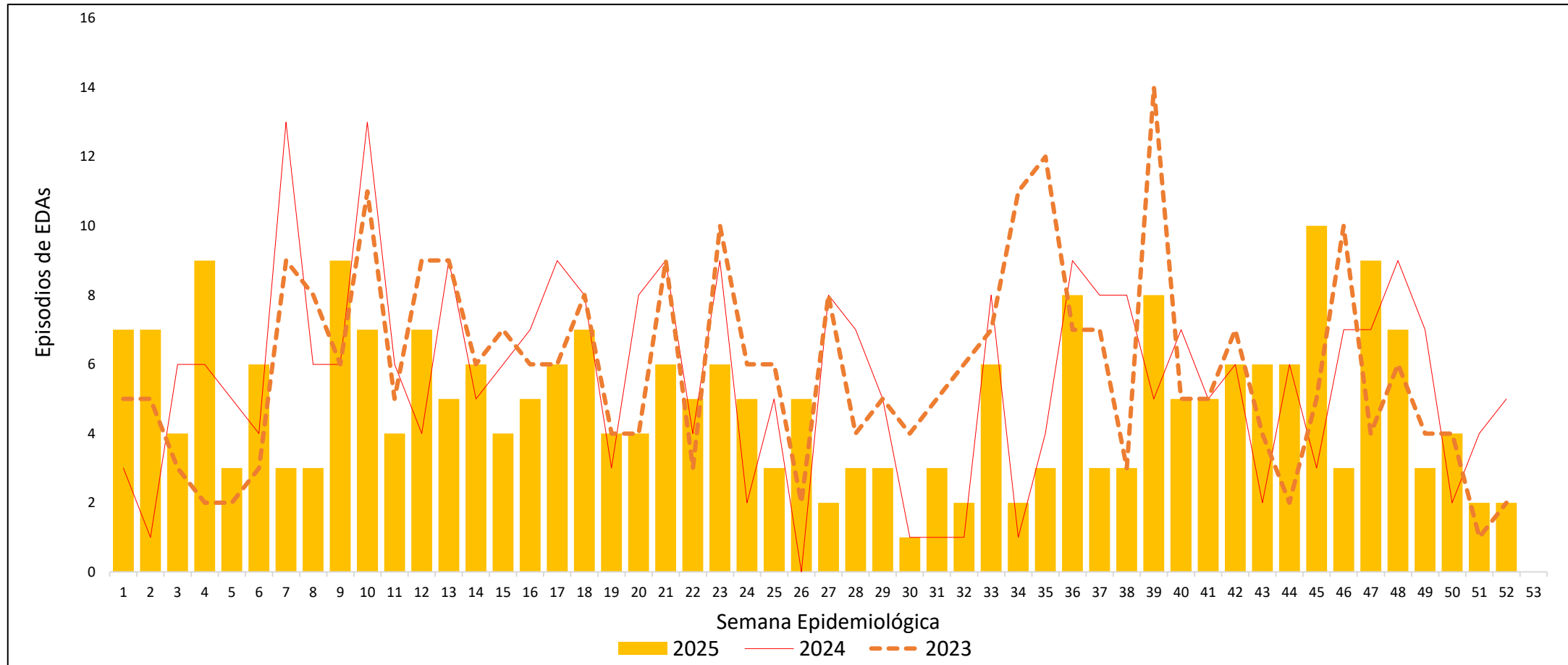
Fuente: Notiweb

Tabla 2.1 Monitoreo de EDAS por establecimiento por todos los grupos de edad, del distrito de Barranco, DIRIS Lima Sur, año 2025*

EDAS	SEMANA EPIDEMIOLOGICA																																																				
ESTABLECIMIENTO	1	2	3	4	5	6	7	8	9	10	11	12	13	14	15	16	17	18	19	20	21	22	23	24	25	26	27	28	29	30	31	32	33	34	35	36	37	38	39	40	41	42	43	44	45	46	47	48	49	50	51	52	TOTAL
C.S. GAUDENCIO BERNASCONI	5	6	4	7	2	5	3	2	9	7	4	5	5	5	4	5	5	7	4	4	5	4	6	5	3	5	2	3	3	1	3	1	6	2	3	7	3	2	8	5	4	3	6	6	10	3	9	7	3	4	2	2	234
C.S. ALICIA LASTRES DE LA TORRE	2	1	0	2	1	1	0	1	0	0	0	2	0	1	0	0	1	0	0	0	1	1	0	0	0	0	0	0	0	0	0	1	0	0	0	1	0	1	0	0	1	3	0	0	0	0	0	0	0	0	0	0	21
TOTAL	7	7	4	9	3	6	3	3	9	7	4	7	5	6	4	5	6	7	4	4	6	5	6	5	3	5	2	3	3	1	3	2	6	2	3	8	3	3	8	5	5	6	6	6	10	3	9	7	3	4	2	2	255

*** Hasta la SE 52**
Fuente: Notiweb

Figura 2.2 Tendencia comparativa de episodios de EDA de todos los grupos de edad por años, del distrito de Barranco, DIRIS Lima Sur, años 2023 – 2025*



* Hasta la SE 52

Fuente: Notiweb

Figura 2.3 Distribución porcentual de episodios de EDA por grupos de edad, del distrito de Barranco, DIRIS Lima Sur, años 2018 – 2025*

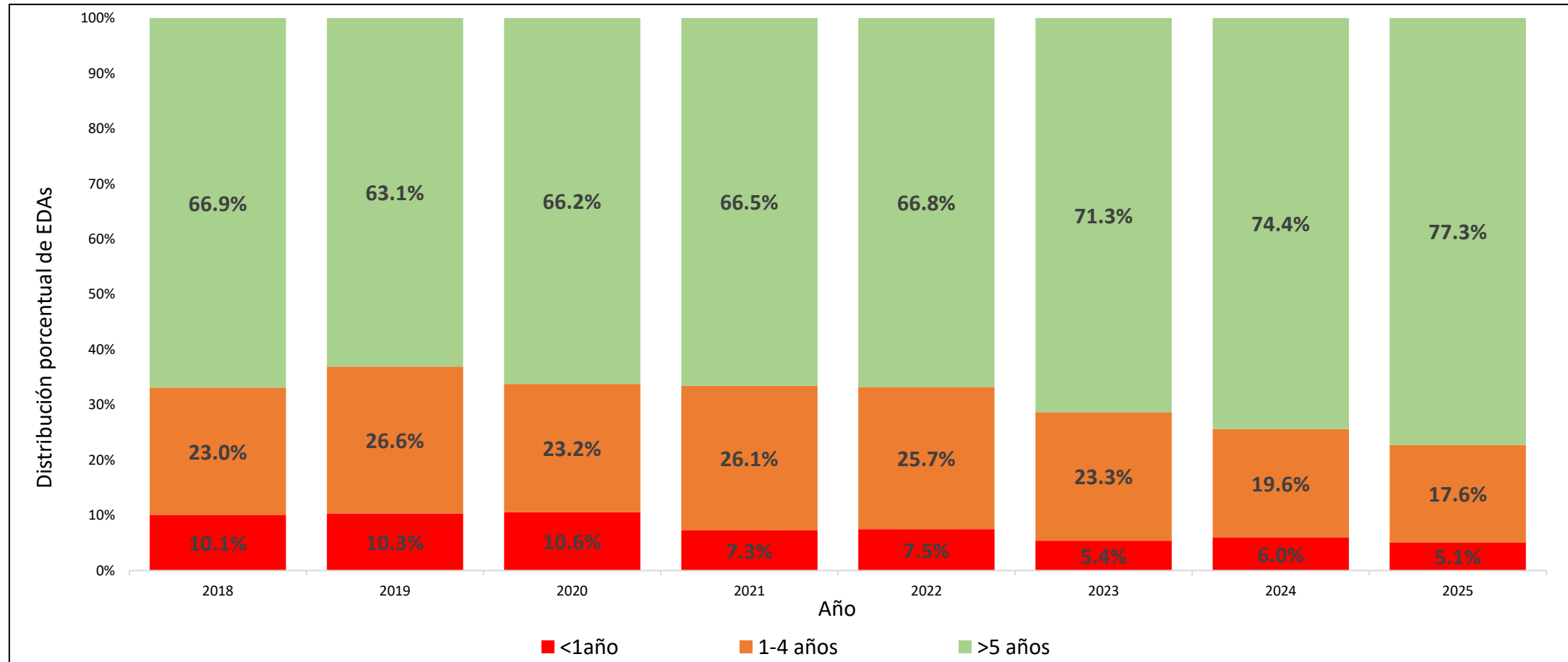
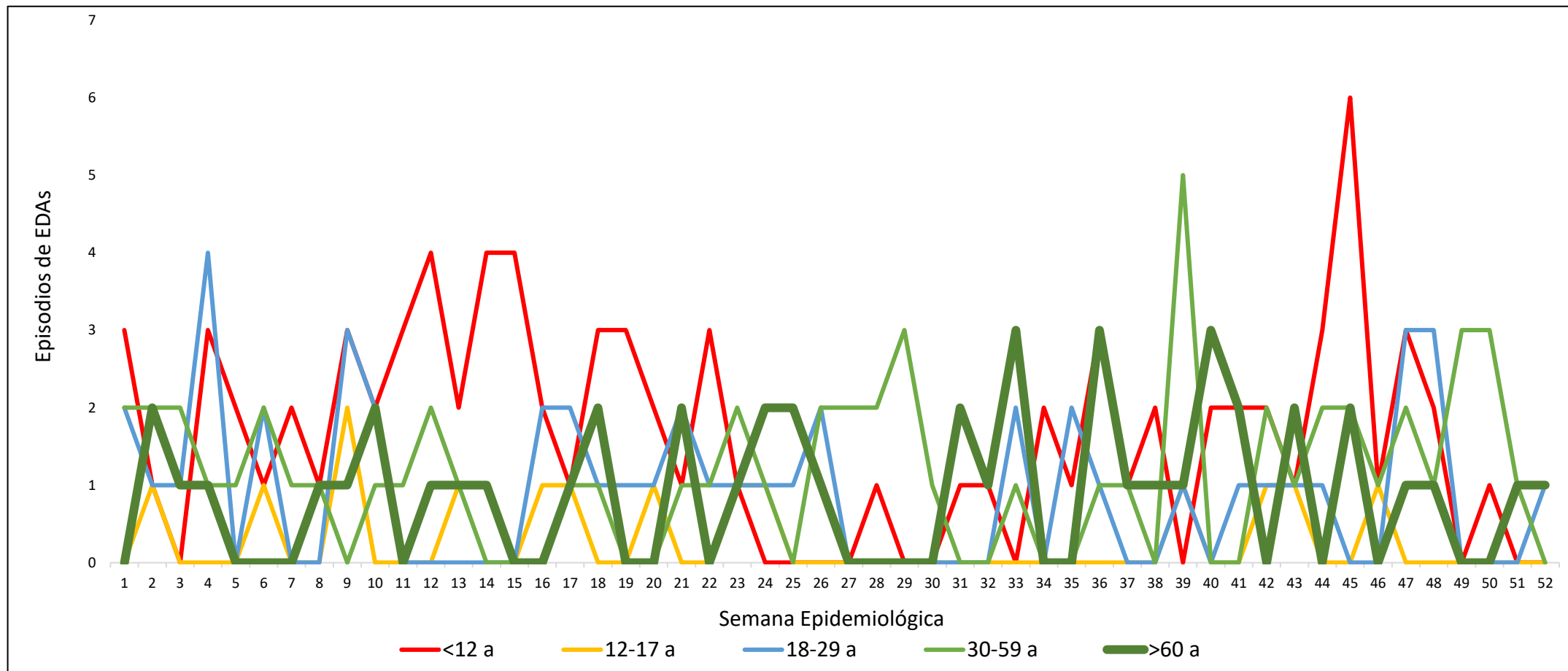


Figura 2.4 Curva epidémica de episodios de EDA por curso de vida, del distrito de Barranco, DIRIS Lima Sur, año 2025*



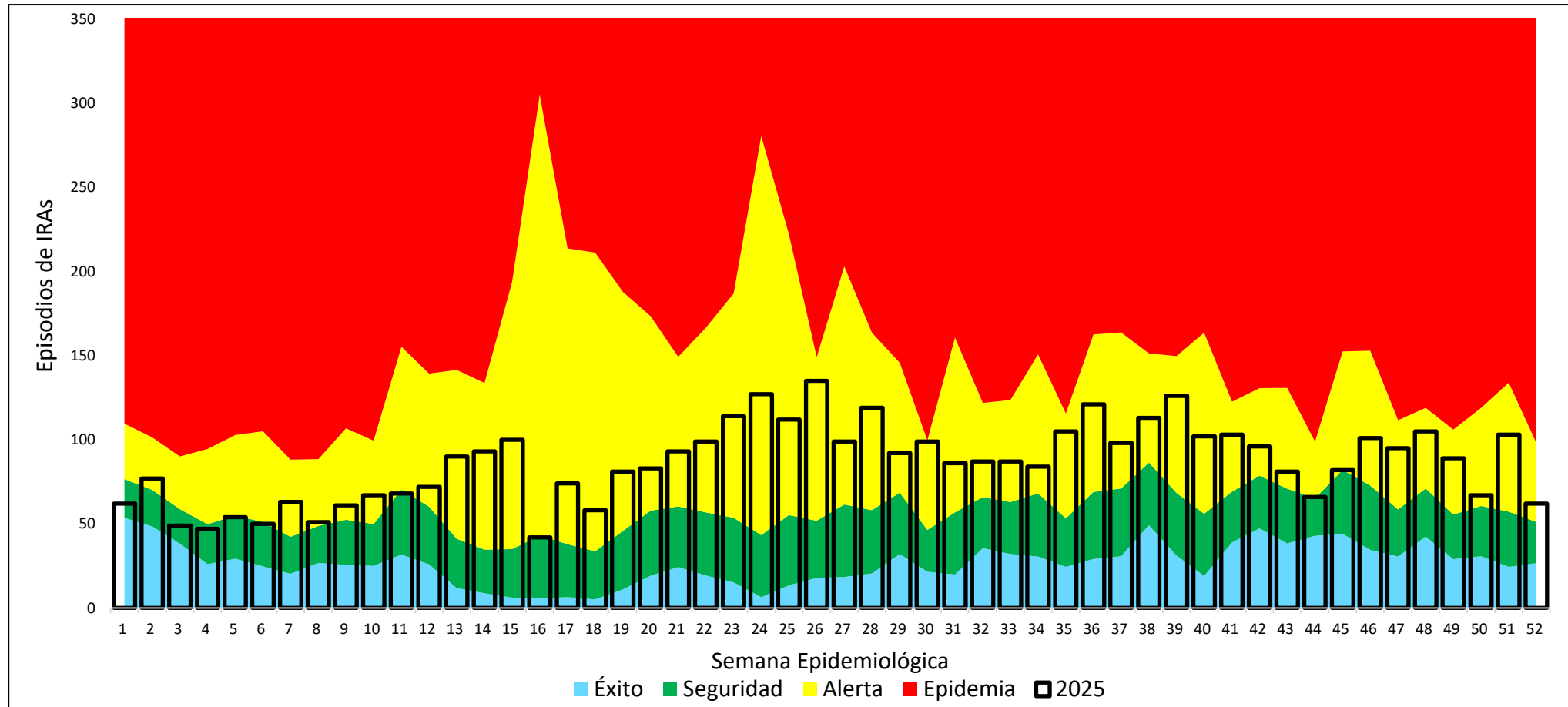
* Hasta la SE 52

Fuente: Notiweb



2 Infección respiratoria aguda

Figura 2.5 Canal endémico de la infección respiratoria aguda de todos los grupos de edad, del distrito de Barranco, DIRIS Lima Sur, año 2025*



* Hasta la SE 52
Fuente: HISMINSa

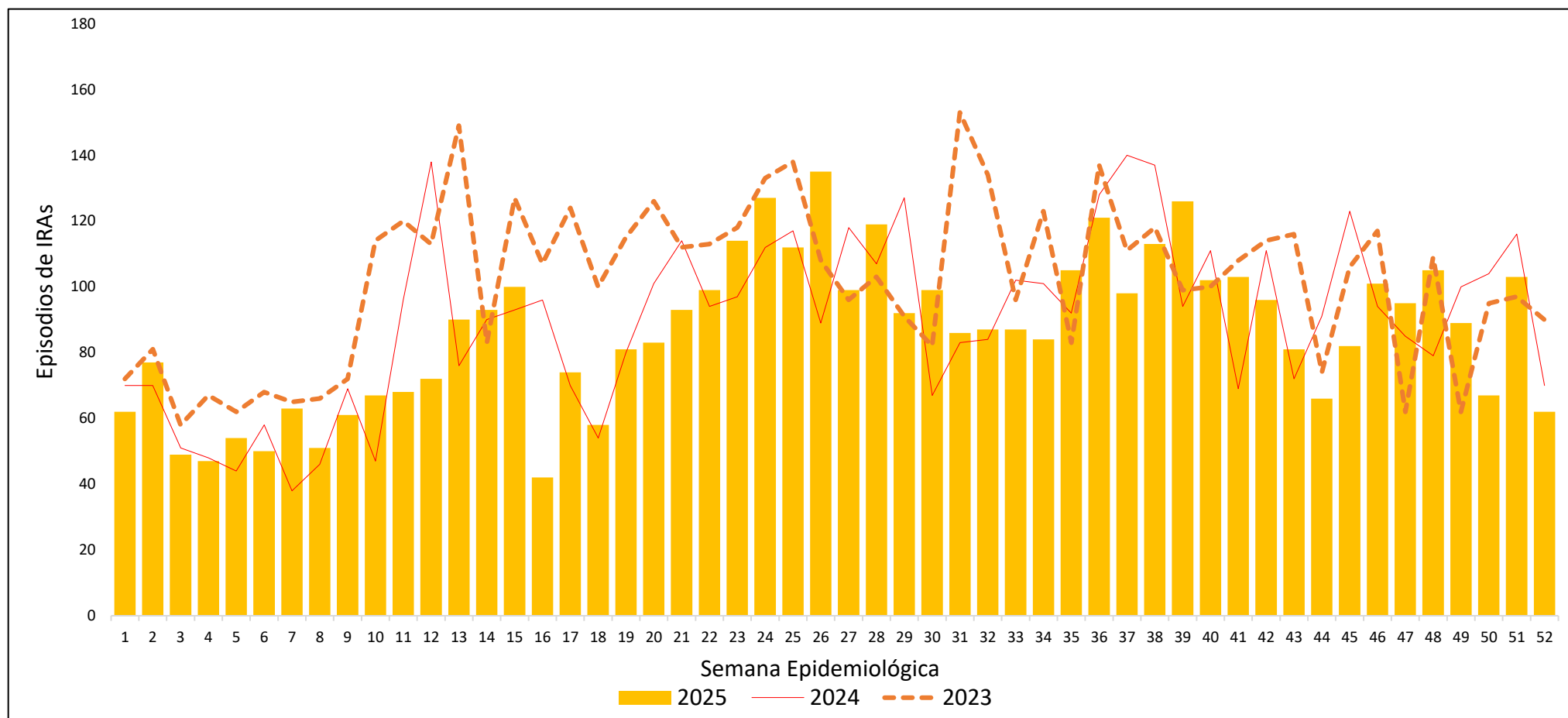
Tabla 2.2 Monitoreo de IRAS por establecimiento por todos los grupos de edad, del distrito de Barranco, DIRIS Lima Sur, año 2025*

IRAS	SEMANA EPIDEMIOLOGICA																																																					
ESTABLECIMIENTO	1	2	3	4	5	6	7	8	9	10	11	12	13	14	15	16	17	18	19	20	21	22	23	24	25	26	27	28	29	30	31	32	33	34	35	36	37	38	39	40	41	42	43	44	45	46	47	48	49	50	51	52	TOTAL	TENDENCIA
C.S. GAUDENCIO BERNASCONI	35	38	35	33	40	33	46	33	41	42	41	54	50	63	51	18	69	51	76	71	72	81	83	86	81	85	67	64	50	54	58	58	64	62	73	83	76	69	82	70	61	61	51	49	55	65	51	73	55	36	49	36	2,980	
C.S. ALICIA LASTRES DE LA TORRE	27	39	14	14	14	17	17	18	20	25	27	18	40	30	49	24	5	7	5	12	21	18	31	41	31	50	32	55	42	45	28	29	23	22	32	38	22	44	44	32	42	35	30	17	27	36	44	32	34	31	54	26	1,510	
TOTAL	62	77	49	47	54	50	63	51	61	67	68	72	90	93	100	42	74	58	81	83	93	99	114	127	112	135	99	119	92	99	86	87	87	84	105	121	98	113	126	102	103	96	81	66	82	101	95	105	89	67	103	62	4,490	

* Hasta la SE 52

Fuente: HISMINSA

Figura 2.6 Tendencia comparativa de episodios de IRA de todos los grupos de edad por años, del distrito de Barranco, DIRIS Lima Sur, años 2023 – 2025*



* Hasta la SE 52
Fuente: HISMINSA

Figura 2.7 Distribución porcentual de episodios de IRA por grupos de edad, del distrito de Barranco, DIRIS Lima Sur, años 2018 – 2025*

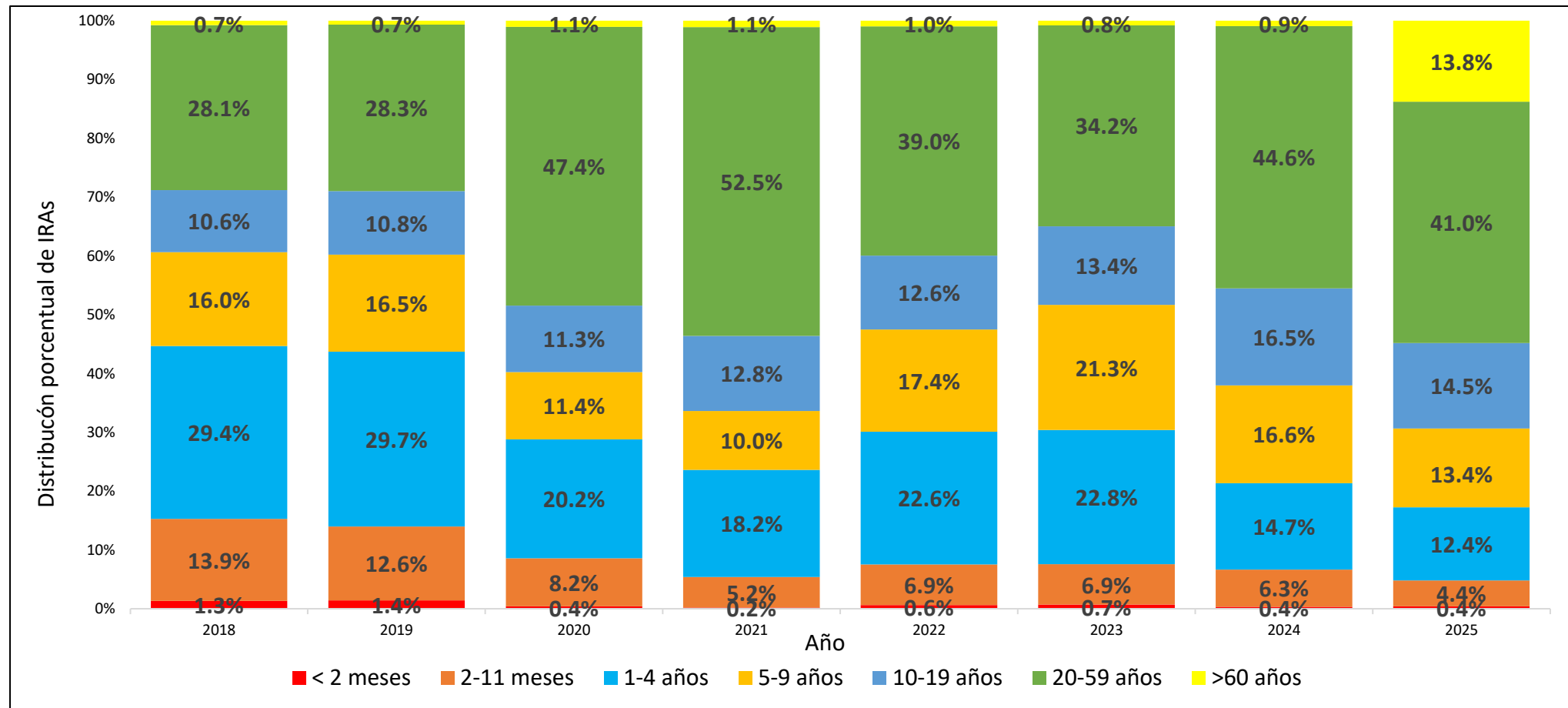
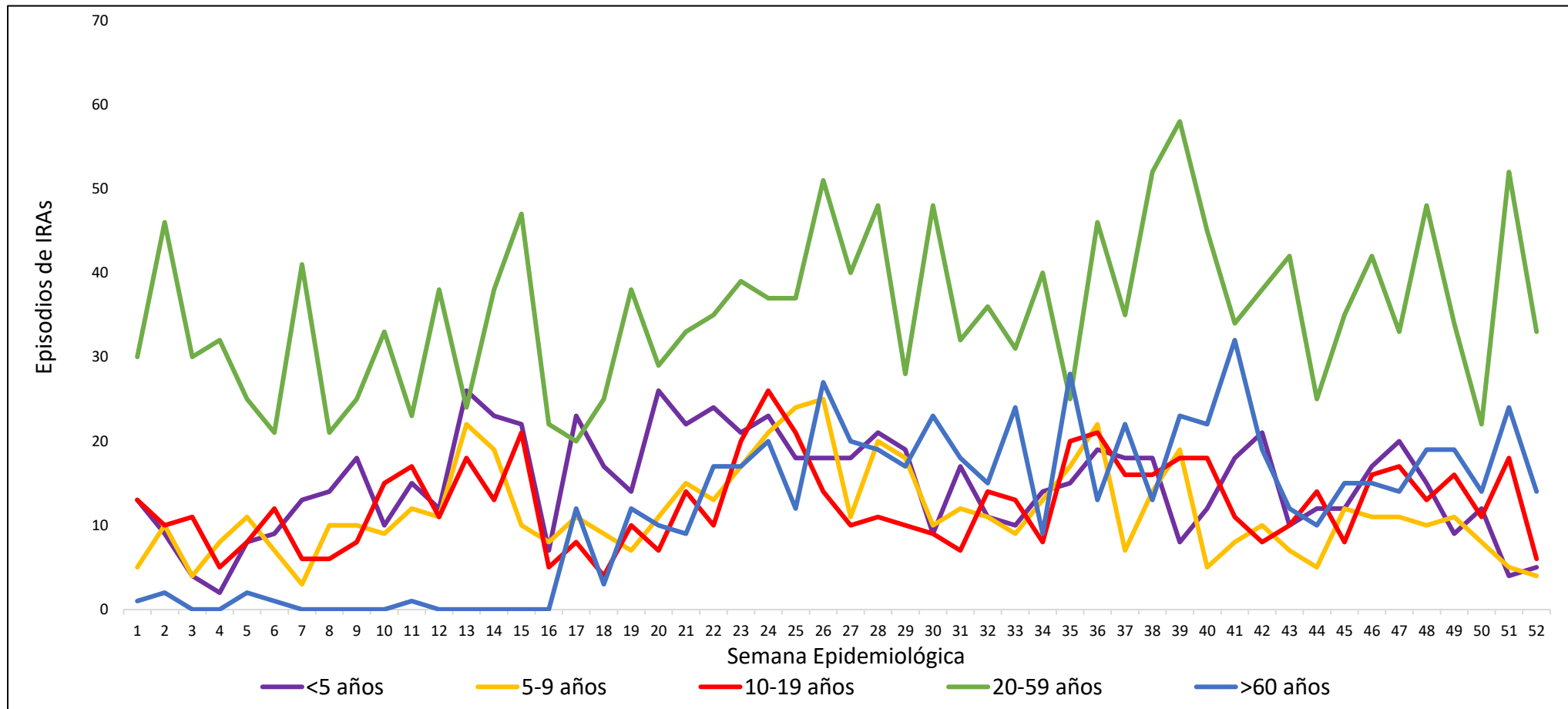


Figura 2.8 Curva epidémica de episodios de IRA por curso de vida, del distrito de Barranco, DIRIS Lima Sur, año 2025*



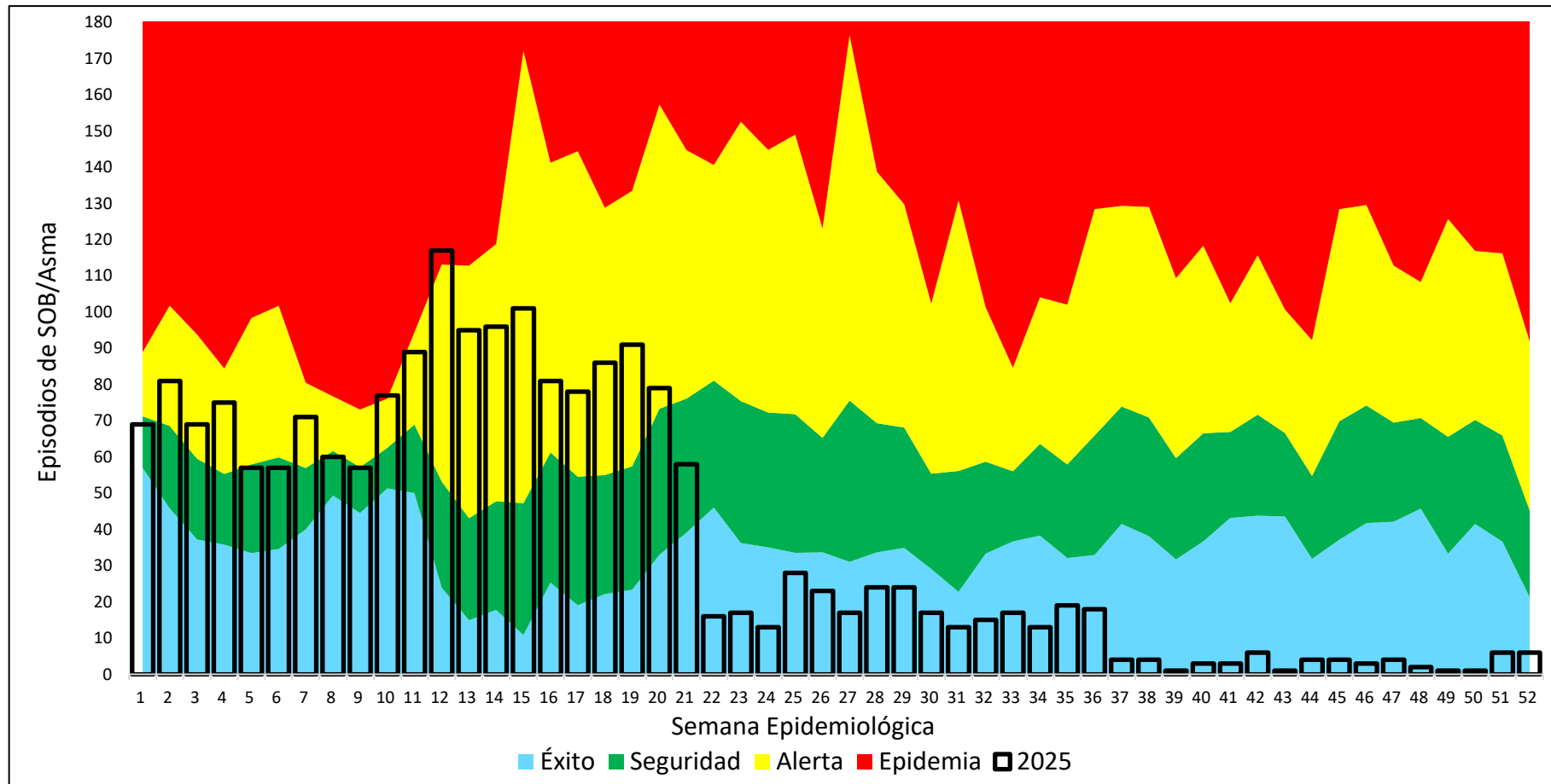
* Hasta la SE 52

Fuente: HISMINSA



3 SOBA / Asma

Figura 2.9 Canal endémico de SOBA / Asma de todos los grupos de edad, del distrito de Barranco, DIRIS Lima Sur, año 2025*



* Hasta la SE 52

Fuente: Notiweb

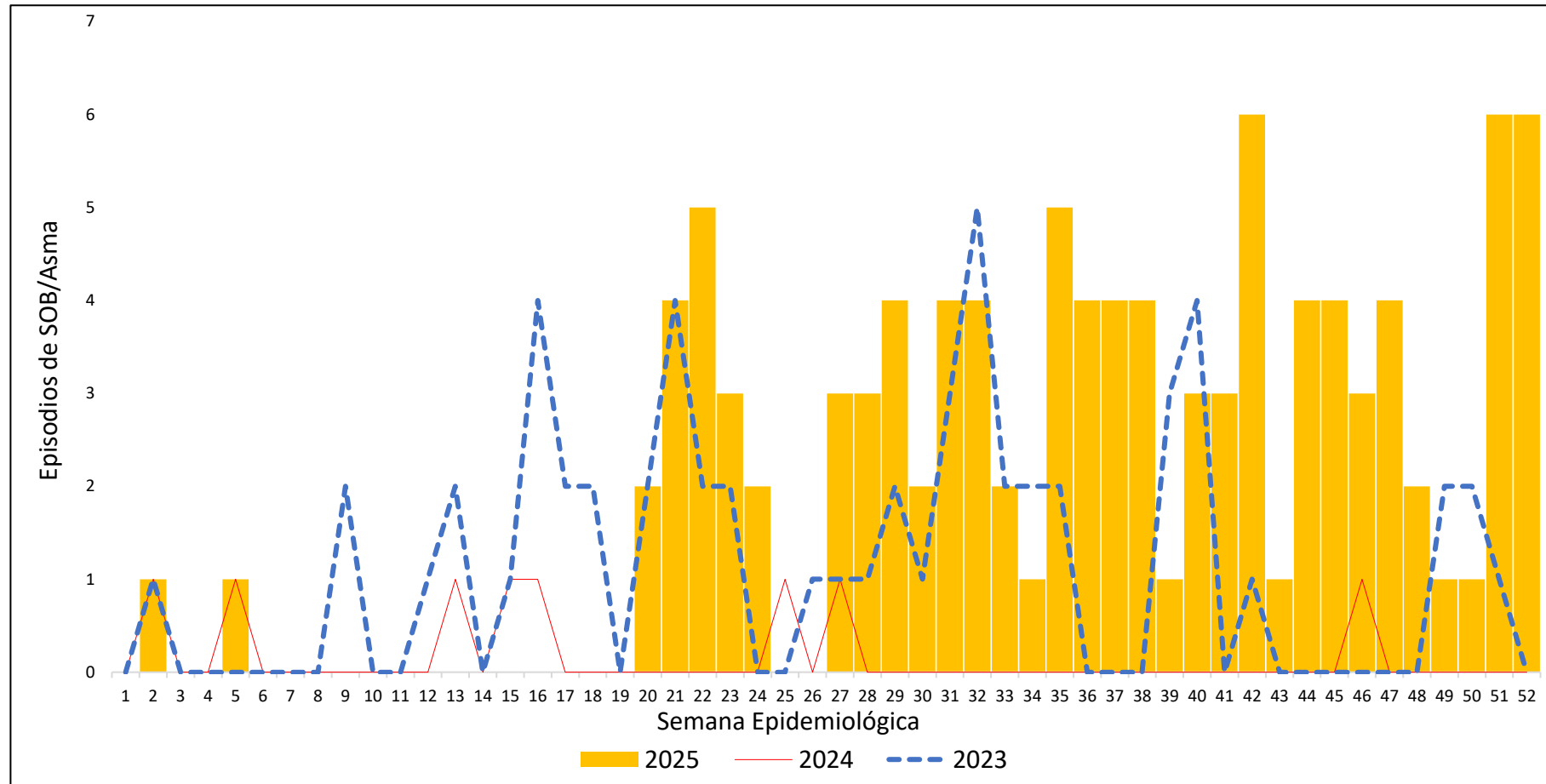
Tabla 2.3 Monitoreo de SOB/Asma por establecimiento por todos los grupos de edad, del distrito de Barranco, DIRIS Lima Sur, año 2025*

SOB/ASMA	SEMANA EPIDEMIOLOGICA																																																					
ESTABLECIMIENTO	1	2	3	4	5	6	7	8	9	10	11	12	13	14	15	16	17	18	19	20	21	22	23	24	25	26	27	28	29	30	31	32	33	34	35	36	37	38	39	40	41	42	43	44	45	46	47	48	49	50	51	52	TOTAL	TENDENCIA
C.S. GAUDENCIO BERNASCONI	2	4	0	3	5	1	3	2	2	1	0	6	7	9	4	4	3	6	2	5	6	2	3	2	0	0	3	3	4	2	4	4	2	1	5	4	4	4	1	3	3	6	1	4	4	0	4	2	1	1	5	6	163	
C.S. ALICIA LASTRES DE LA TORRE	3	1	2	1	4	0	5	1	4	3	3	2	3	4	3	2	2	0	6	5	6	2	0	0	0	0	0	0	0	0	0	0	0	0	0	0	0	0	0	0	0	0	0	0	0	0	0	0	0	0	0	64		
TOTAL	5	5	2	4	9	1	8	3	6	4	3	8	10	13	7	6	5	6	8	10	12	4	3	2	0	0	3	3	4	2	4	4	2	1	5	4	4	4	1	3	3	6	1	4	4	1	4	2	1	1	6	6	227	

* Hasta la SE 52

Fuente: Notiweb

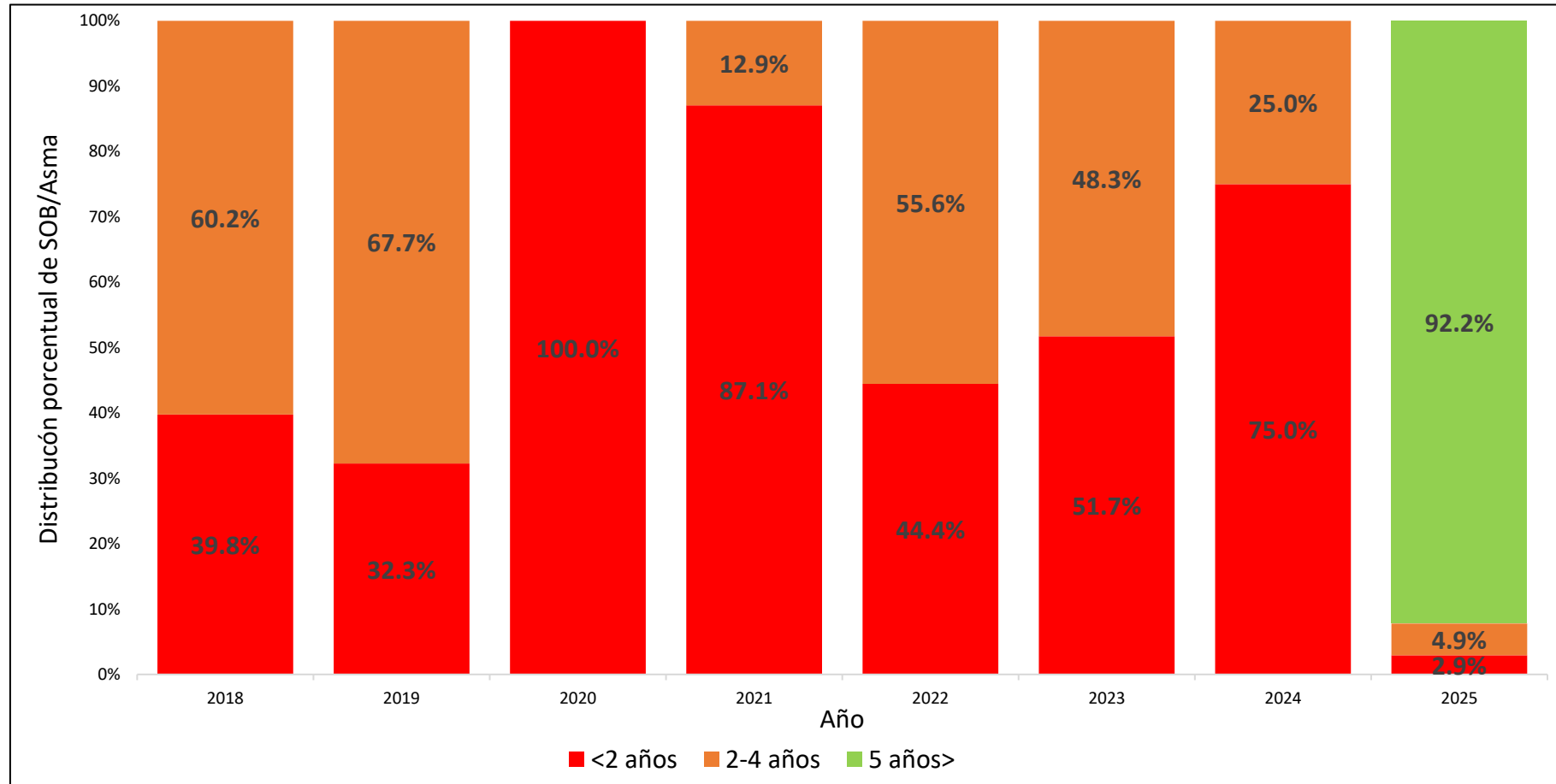
Figura 2.10 Tendencia comparativa de episodios de SOBA / Asma de todos los grupos de edad por años, del distrito de Barranco, DIRIS Lima Sur, años 2023 – 2025*



* Hasta la SE 52

Fuente: Notiweb

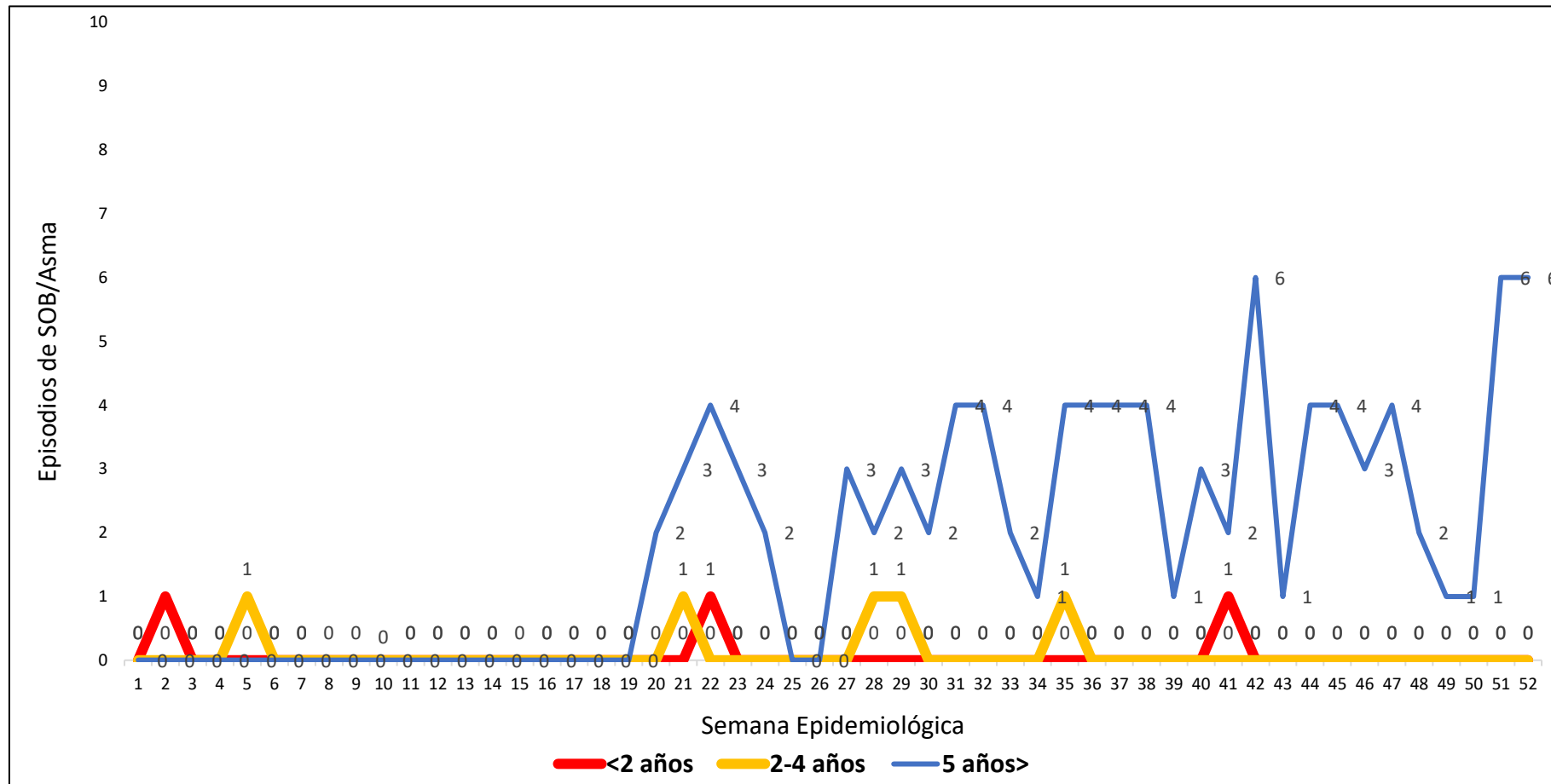
Figura 2.11 Distribución porcentual de episodios de SOBA / Asma por grupos de edad, del distrito de Barranco, DIRIS Lima Sur, años 2018 – 2025*



* Hasta la SE 52

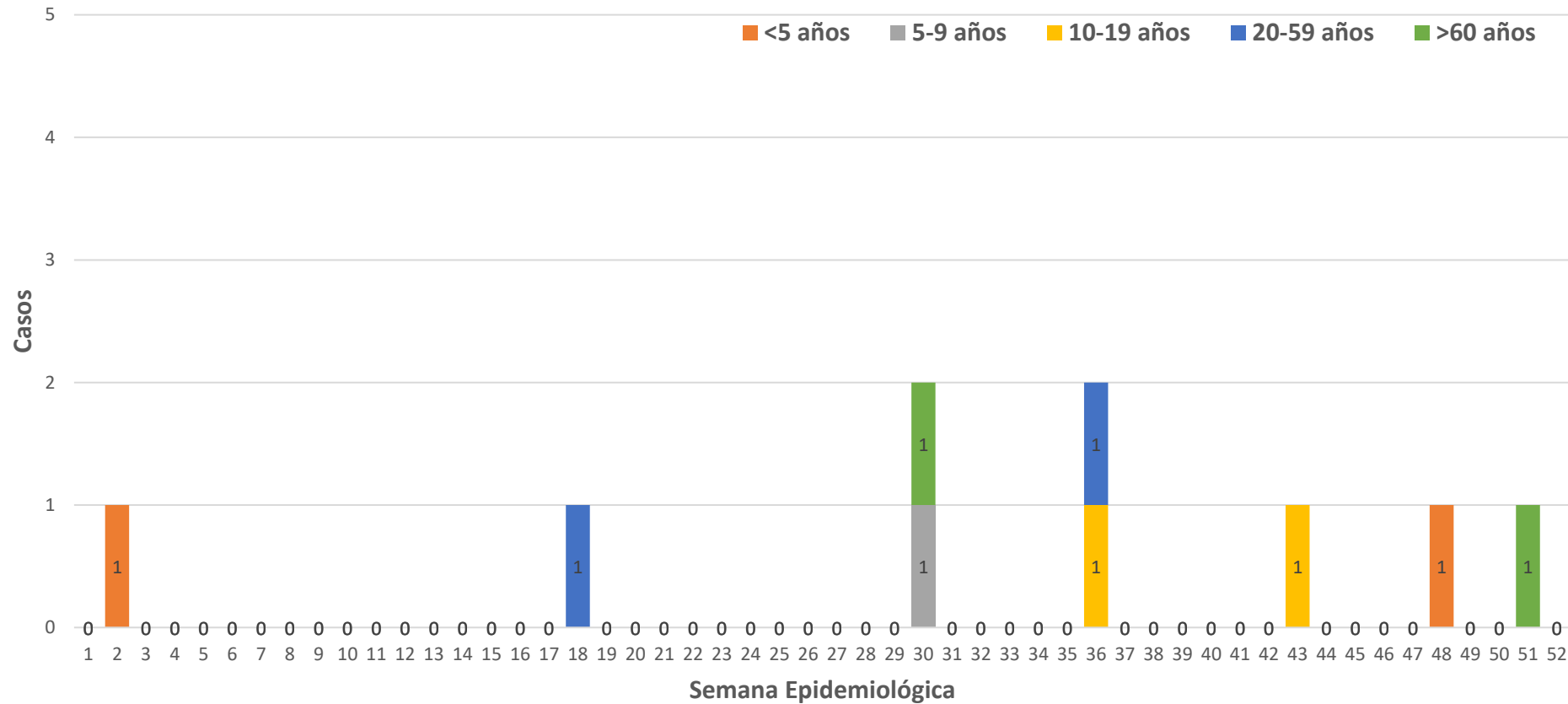
Fuente: Notiweb

Figura 2.12 Curva epidémica de episodios de SOBA / Asma por curso de vida, del distrito de Barranco, DIRIS Lima Sur, año 2025*



* Hasta la SE 52
Fuente: Notiweb

Figura 2.13 Casos de neumonía del distrito de Barranco, DIRIS Lima Sur, Año 2025 (SE 52)



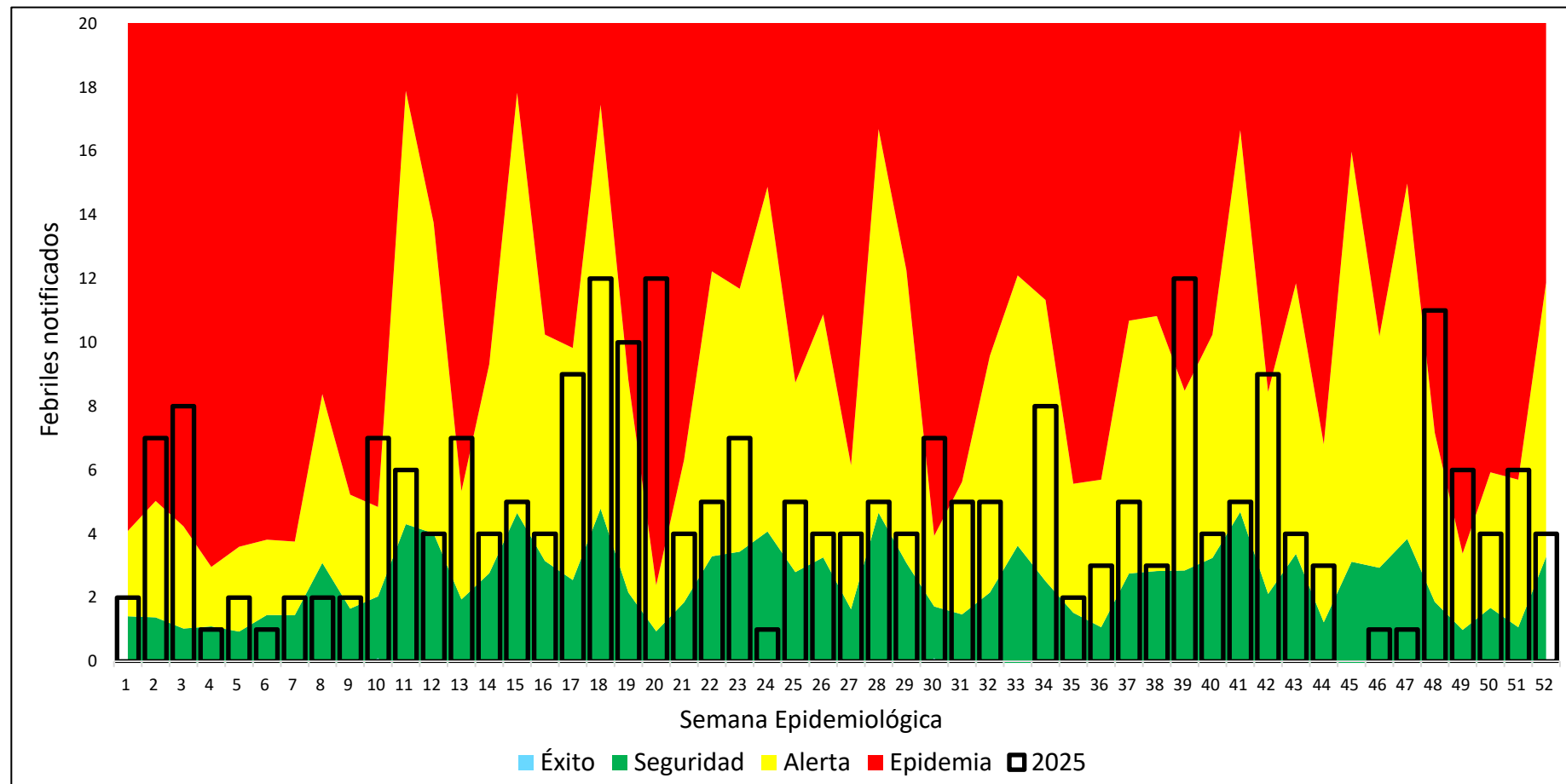
* Hasta la SE 52

Fuente: Epidemiología - DIRIS Lima Sur



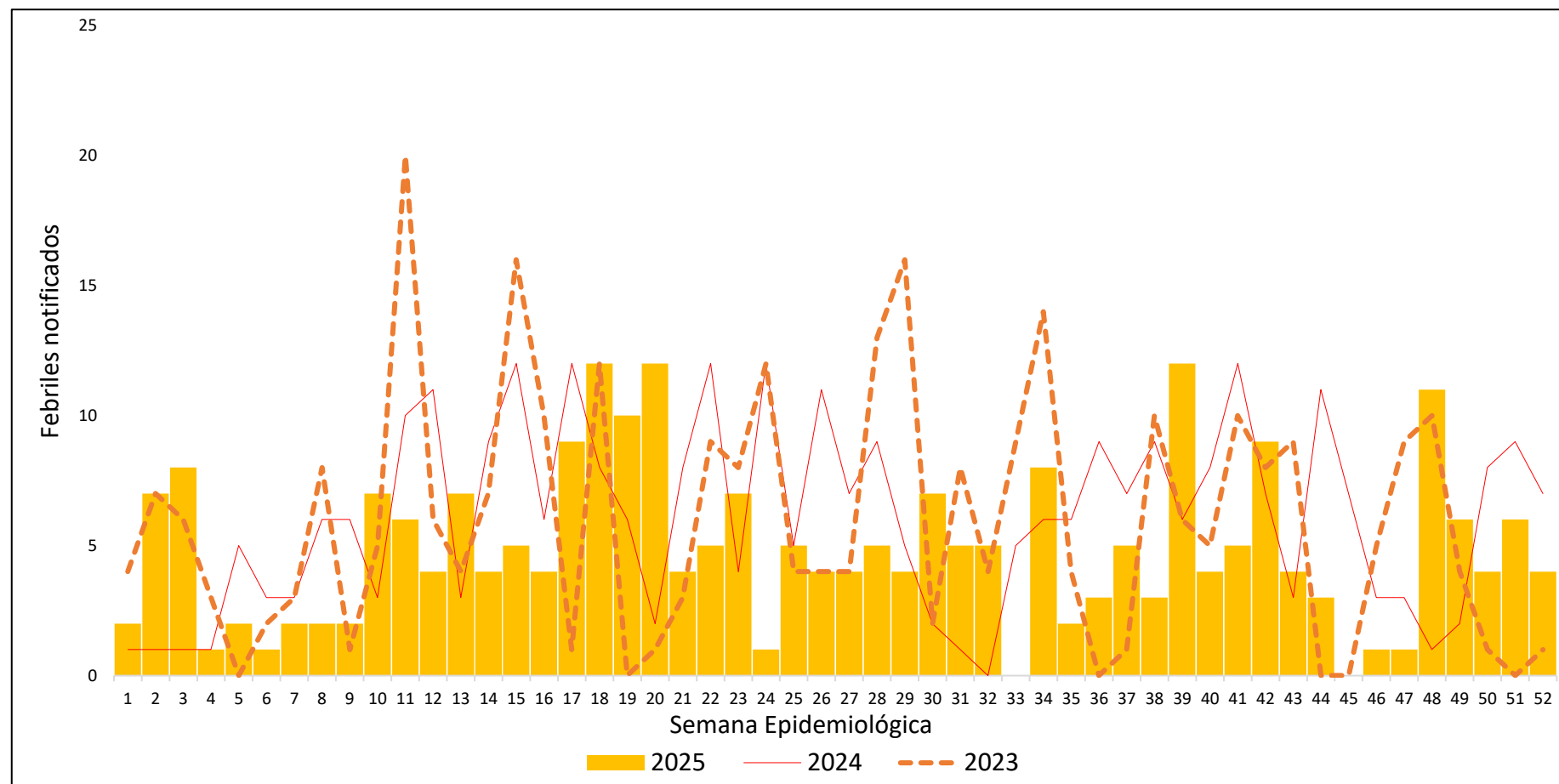
4 Vigilancia de febriles

Figura 2.14 Canal endémico de la notificación de febriles de todos los grupos de edad, del distrito de Barranco, DIRIS Lima Sur, año 2025*



* Hasta la SE 52
Fuente: Notiweb

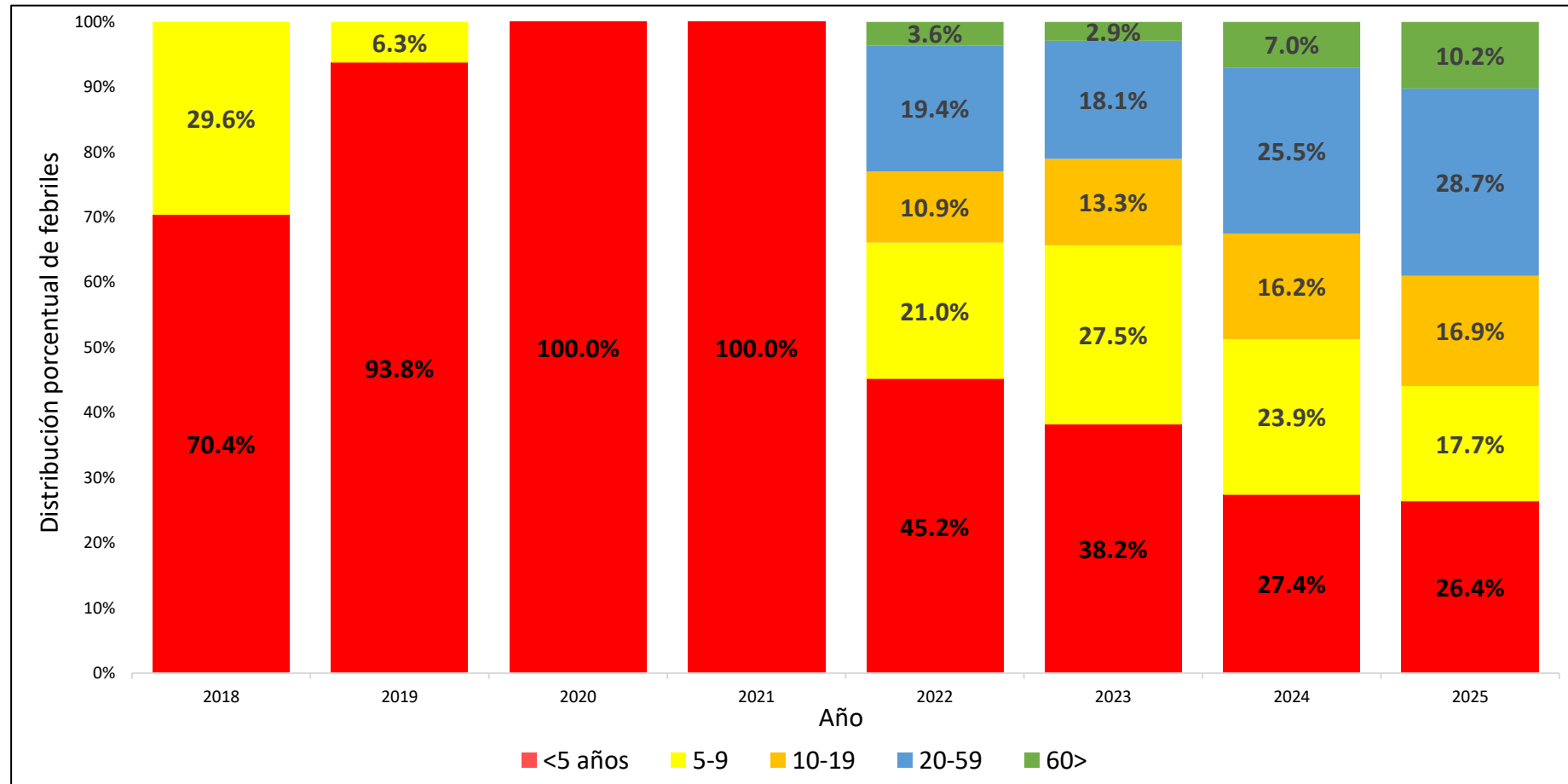
Figura 2.15 Tendencia comparativa de la notificación de febriles de todos los grupos de edad por años, del distrito de Barranco, DIRIS Lima Sur, años 2023 – 2025*



* Hasta la SE 52

Fuente: Notiweb

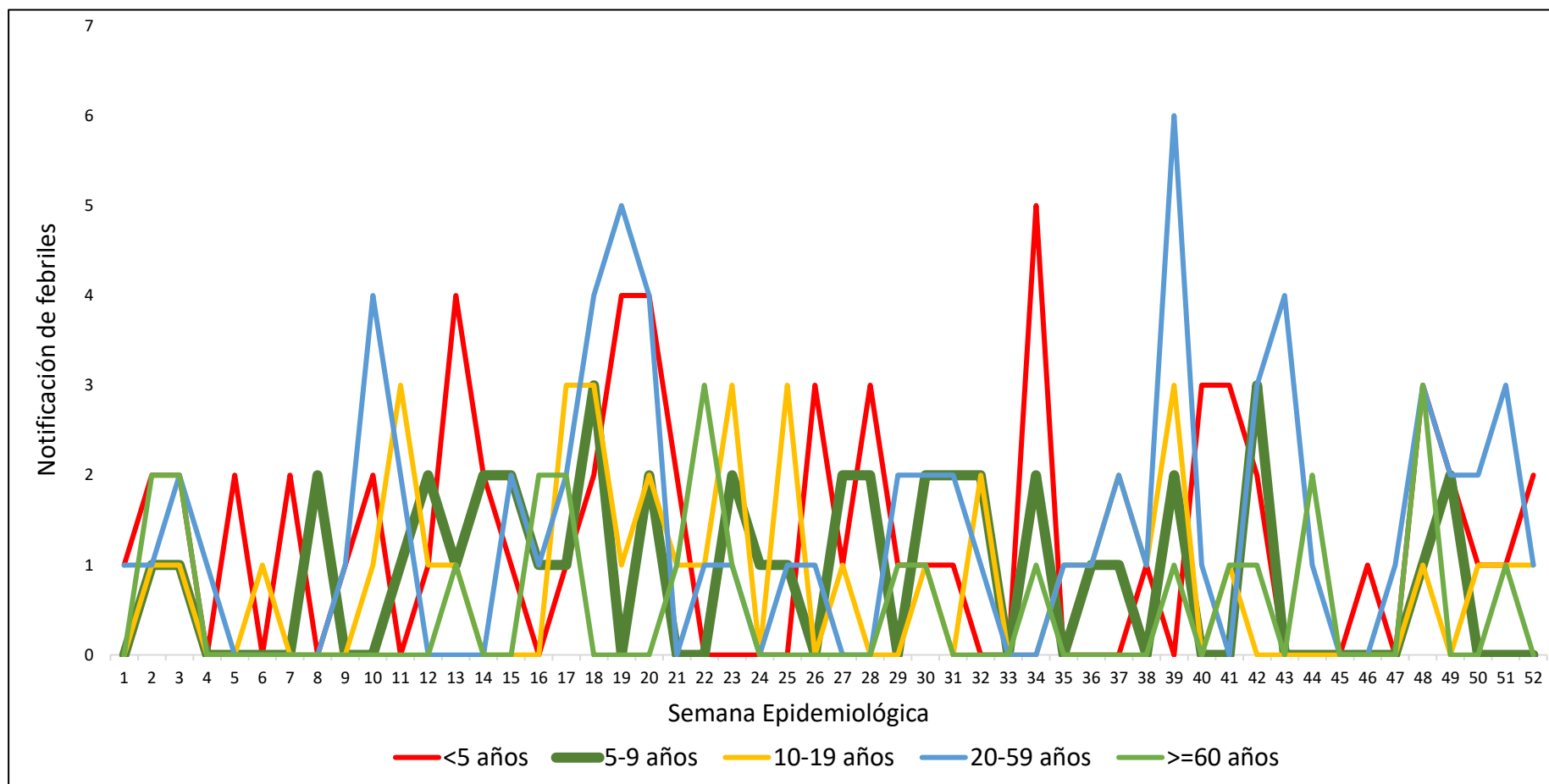
Figura 2.16 Distribución porcentual de la notificación de febriles por grupos de edad, del distrito de Barranco, DIRIS Lima Sur, años 2018 – 2025*



* Hasta la SE 52

Fuente: Notiweb

Figura 2.17 Curva epidémica de notificación de febriles por curso de vida, del distrito de Barranco, DIRIS Lima Sur, año 2025*



* Hasta la SE 52

Fuente: Notiweb



5 Enfermedades de notificación individual

Tabla 2.5 Enfermedades sujetas a vigilancia notificadas según distrito de infección correspondientes al distrito de Barranco, DIRIS Lima Sur, año 2025*

ENFERMEDADES SUJETAS A VIGILANCIA	CONFIRMADO	PROBABLE	DESCARTADO	TOTAL GENERAL
METAXÉNICAS	2	0	24	26
DENGUE	1		24	25
ENFERMEDAD DE CARRION NO DETERMINADA	1			1
INMUNOPREVENIBLES	7	1	2	10
MONKEYPOX			2	1
SARAMPION		1		1
TOS FERINA	1			1
VARICELA SIN COMPLICACIONES	6			6
ITS	13	1	3	17
SIFILIS MATERNA	2			2
SIFILIS NO ESPECIFICADA	11	1	3	15
TOTAL	22	2	29	53

* Hasta la SE 52

Fuente: Notiweb

Figura 2.18 Notificación de Enfermedades Sujetas a Vigilancia, distrito Barranco*

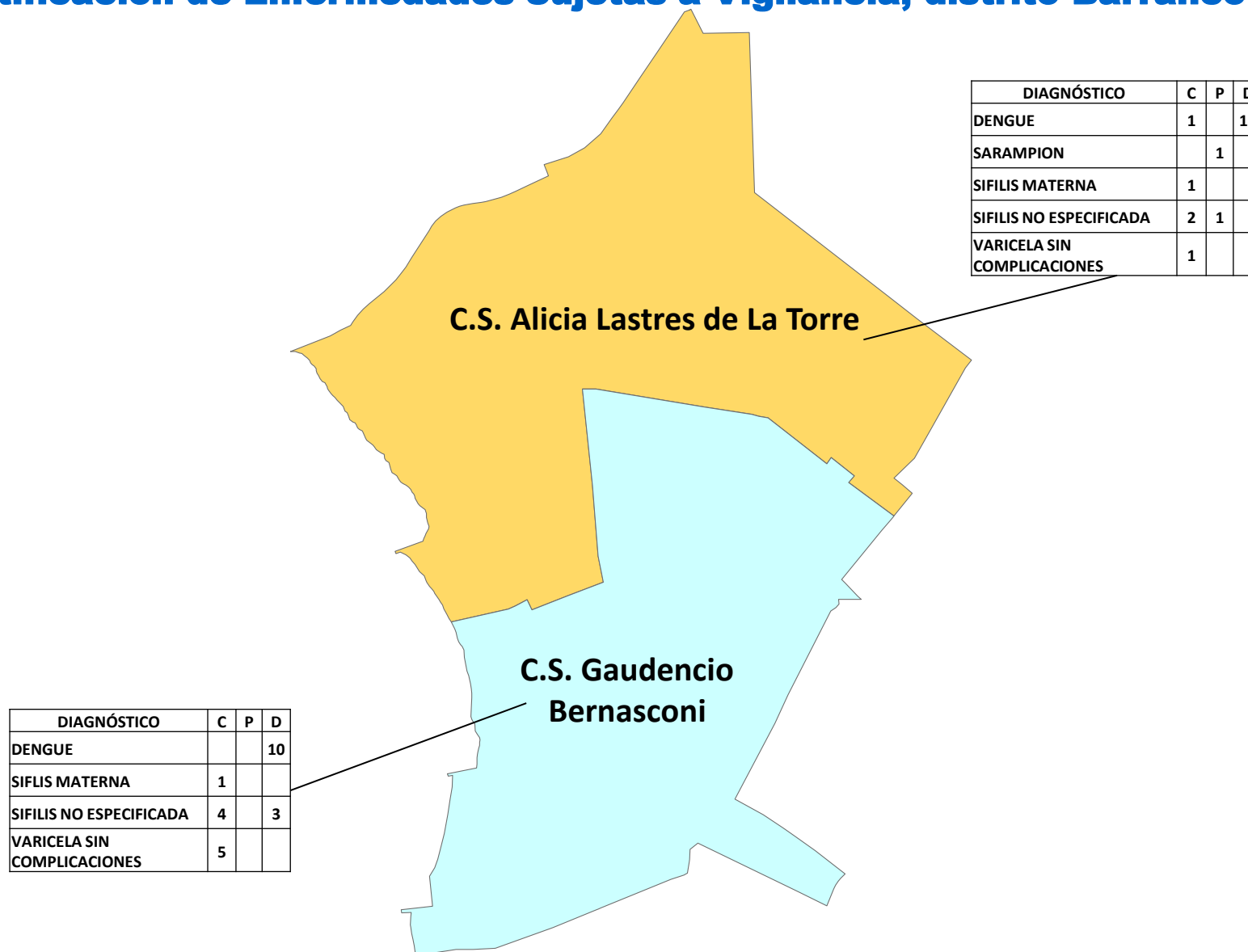


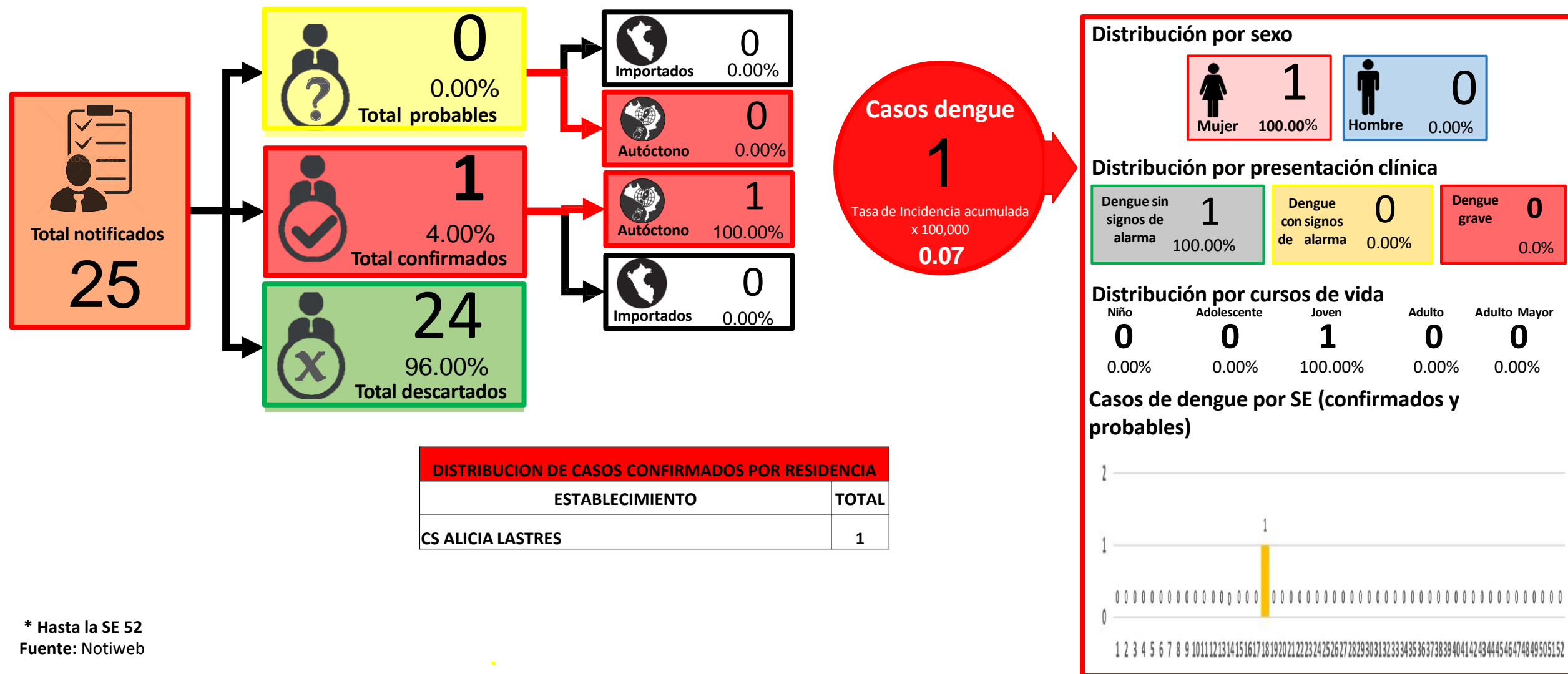
Figura 2.19 Caracterización de casos de dengue, distrito de Barranco, DIRIS Lima Sur, año 2025*


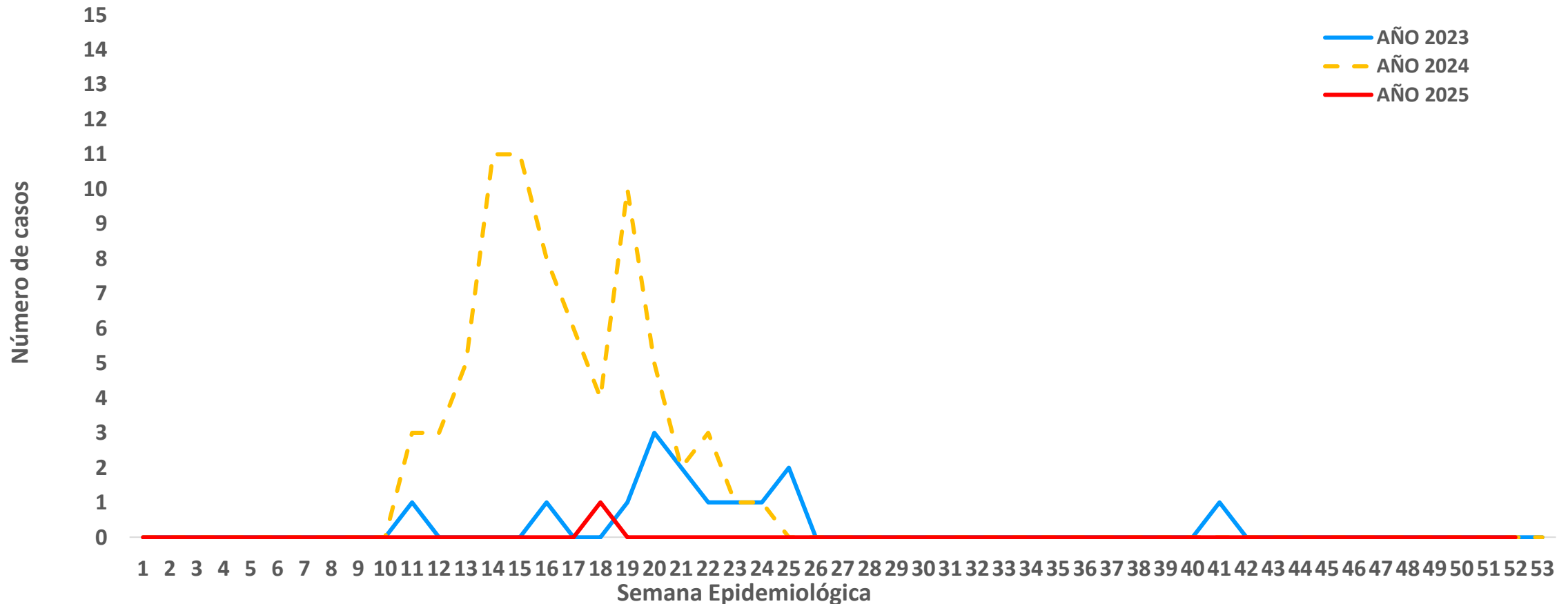
Tabla 2.6 Casos de dengue por vigilancia epidemiológica activa, distrito de Barranco, año 2025*

N°	ESTABLECIMIENTOS	CONFIRMADO		PROBABLE		DESCARTADO	TOTAL	DEFUNCIONES
		AUTOCTONO	IMPORTADO	AUTOCTONO	IMPORTADO			
1	CS ALICIA LASTRES	1				14	15	0
2	CS GAUDENCIO BERNASCONI					10	10	0
TOTAL		1	0	0	0	24	25	0
TOTALES		1		0		24		
PORCENTAJES TOTALES		4.00%		0.00%		96.00%		
PORCENTAJES DESAGREGADOS		100.00%	0.00%	0.00%	0.00%			

* Hasta la SE 52

Fuente: Notiweb

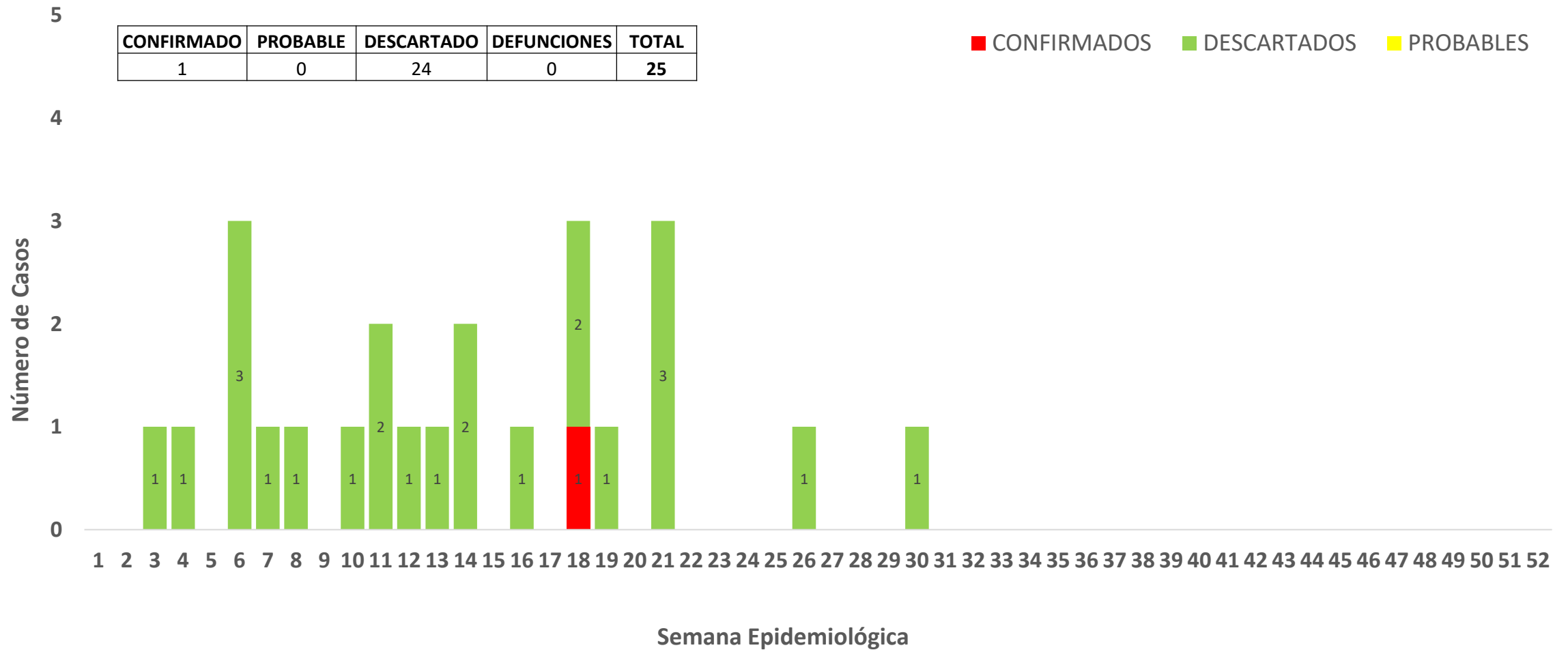
Figura 2.20 Tendencia comparativa de casos de dengue (confirmados y probables) del distrito de Barranco, DIRIS Lima Sur, años 2023 - 2025*



* Hasta la SE 52

Fuente: Notiweb

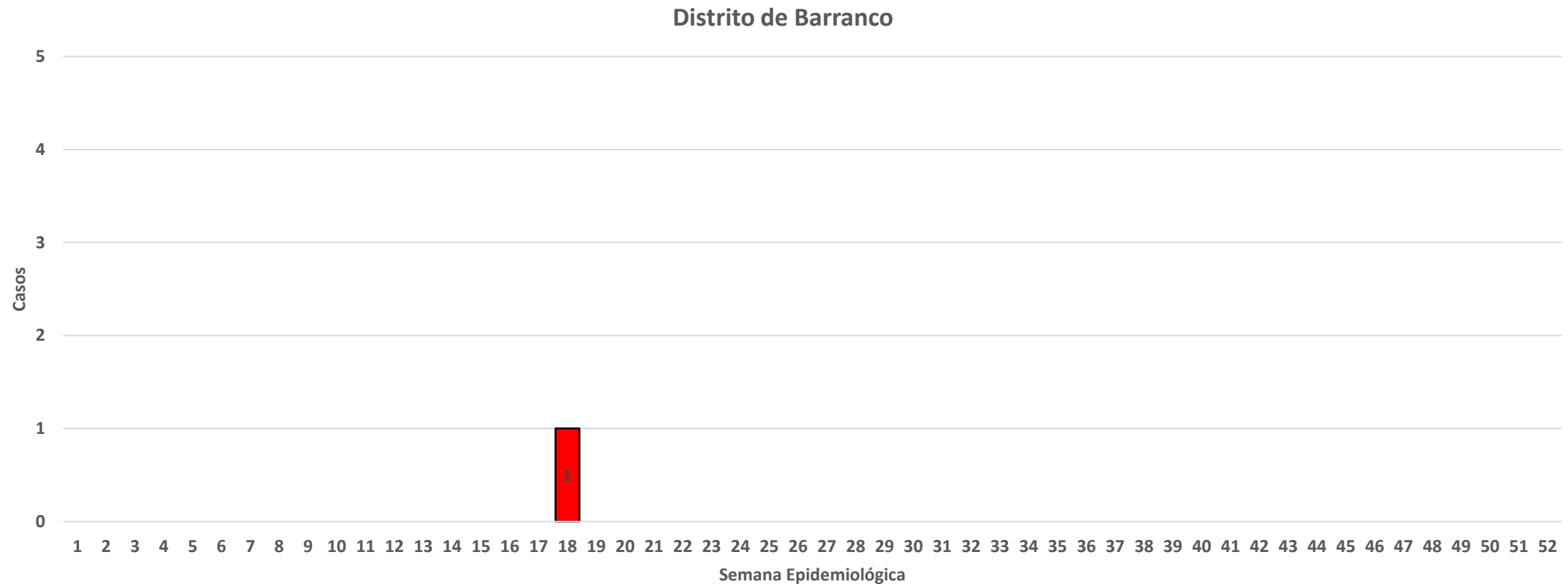
Figura 2.21 Casos de dengue por clasificación, distrito de Barranco, DIRIS Lima Sur, año 2025*



* Hasta la SE 52

Fuente: Notiweb

**Figura 2.22 Tendencia de casos de dengue según clasificación,
distrito de Barranco, DIRIS Lima Sur, año 2025***



* Hasta la SE 52
Fuente: Notiweb

■ CONFIRMADO - AUTOCTONO

■ CONFIRMADO - IMPORTADO

■ PROBABLE - AUTOCTONO

■ PROBABLE - IMPORTADO

Tabla 2.7 Tasa de incidencia dengue del distrito de Barranco, DIRIS Lima Sur, año 2025*

ESTABLECIMIENTO	POBLACION	SEMANA EPIDEMIOLOGICA																																																				TOTAL	TASA DE INCIDENCIA X 1,000 HAB.																																																																																																																																																																																																																																																																																																																																																																																																																																																																																																																																																																																																																																																																																																																																																																																																																																																																																																																																																																																																																																																																																																																																																																																																																																																																																																																																																																																																																																																																																																																																																
		1	2	3	4	5	6	7	8	9	10	11	12	13	14	15	16	17	18	19	20	21	22	23	24	25	26	27	28	29	30	31	32	33	34	35	36	37	38	39	40	41	42	43	44	45	46	47	48	49	50	51	52																																																																																																																																																																																																																																																																																																																																																																																																																																																																																																																																																																																																																																																																																																																																																																																																																																																																																																																																																																																																																																																																																																																																																																																																																																																																																																																																																																																																																																																																																																																																																		
CS ALICIA LASTRES	15,025																	1																																																																																																																																																																																																																																																																																																																																																																																																																																																																																																																																																																																																																																																																																																																																																																																																																																																																																																																																																																																																																																																																																																																																																																																																																																																																																																																																																																																																																																																																																																																																																																																					

* Hasta la SE 52
Fuente: Notiweb

Tabla 2.8 Casos de dengue confirmados por curso de vida del distrito de Barranco, DIRIS Lima Sur, año 2025*

ETAPA DE VIDA	SEXO		TOTAL	TOTAL (%)
	M	F		
NIÑO (0-11 AÑOS)	0	0	0	0.00
ADOLESCENTE (12-17 AÑOS)	0	0	0	0.00
JOVEN (18-29 AÑOS)	0	1	1	100.00
ADULTO (30-59 AÑOS)	0	0	0	0.00
ADULTO MAYOR (60 AÑOS A MAS)	0	0	0	0.00
TOTAL	0	1	1	100
PORCENTAJE	0.00	100.00		

* Hasta la SE 52
Fuente: Notiweb

Tabla 2.9 Actividades entomológicas de mayo a setiembre del distrito de Barranco, DIRIS Lima Sur, año 2025*

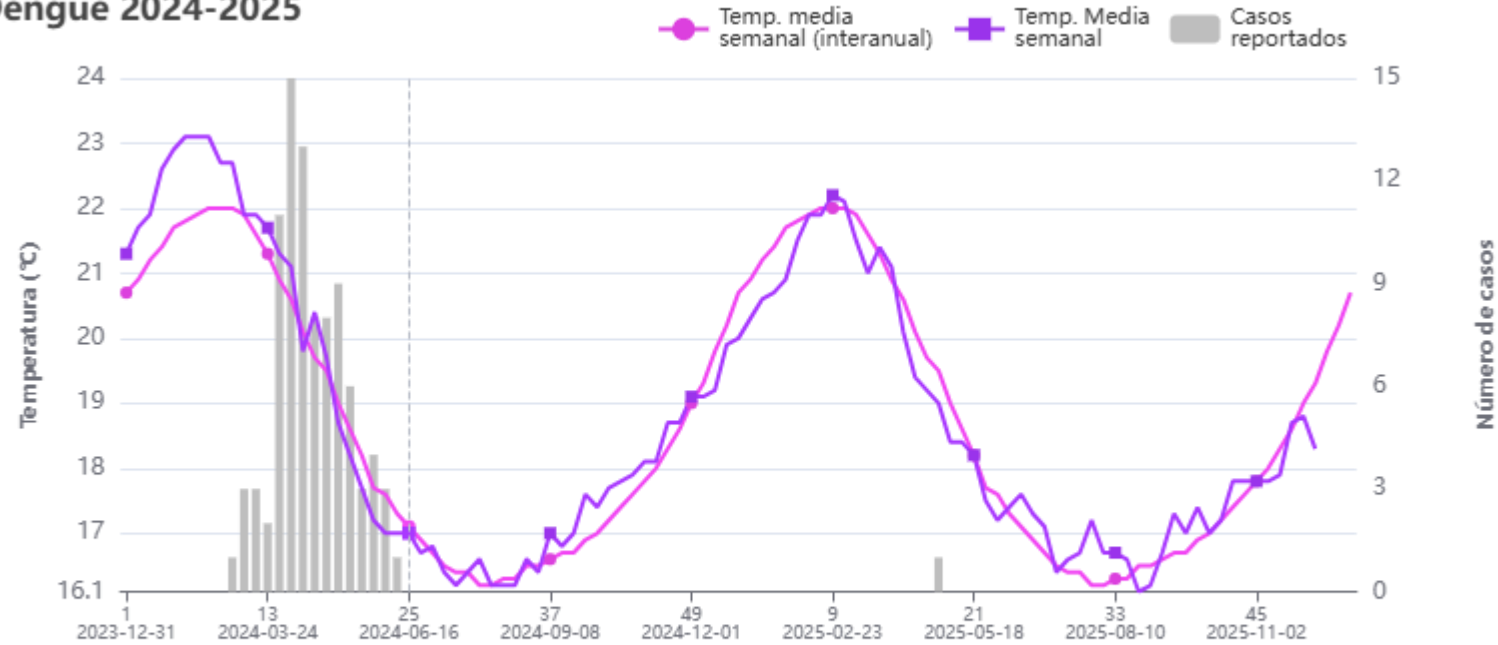
FECHA	Mes	Distrito	Establecimiento	Actividad	IA	IB	IR	Cobertura %	N° de Residentes	Total de viviendas	Total de viviendas programadas	Total Inspeccionados (*)	Total Positivo	Total TQ	Total TF
7/05/2025	Mayo	Barranco	C.S. ALICIA LASTRES DE LA TORRE	Cerco	0	0	0	73.66	1187	429	2937	742	0	0	0
23/06/2025	Junio	Barranco	C.S. ALICIA LASTRES DE LA TORRE	Vigilancia	0	0	0	91.76	1187	461	2937	719	0	0	0
31/7/2025	Junio	Barranco	C.S. ALICIA LASTRES DE LA TORRE	Vigilancia	0.00	0.00	0.00	100.00	325	140	2937	192	0	0	0
31/7/2025	Julio	Barranco	C.S. ALICIA LASTRES DE LA TORRE	Vigilancia	0.00	25.25	20.45	100.00	1275	400	2937	494	101	0	0
11/9/2025	Setiembre	Barranco	C.S. ALICIA LASTRES DE LA TORRE	Cerco	0.00	0.00	0.00	100.00	454	200	2937	272	0	0	0
15/9/2025	Setiembre	Barranco	C.S. ALICIA LASTRES DE LA TORRE	Cerco	0.00	0.00	0.00	100.00	158	60	2937	120	0	0	0

(*) Tanques, maceteros, barriles, llantas, floreros, latas, etc.

Fuente: DSAIA

Figura 2.23 Temperatura media semanal del distrito de Barranco para casos de dengue

LIMA METROPOLITANA - LIMA SUR - BARRANCO -
Temperatura media
Dengue 2024-2025

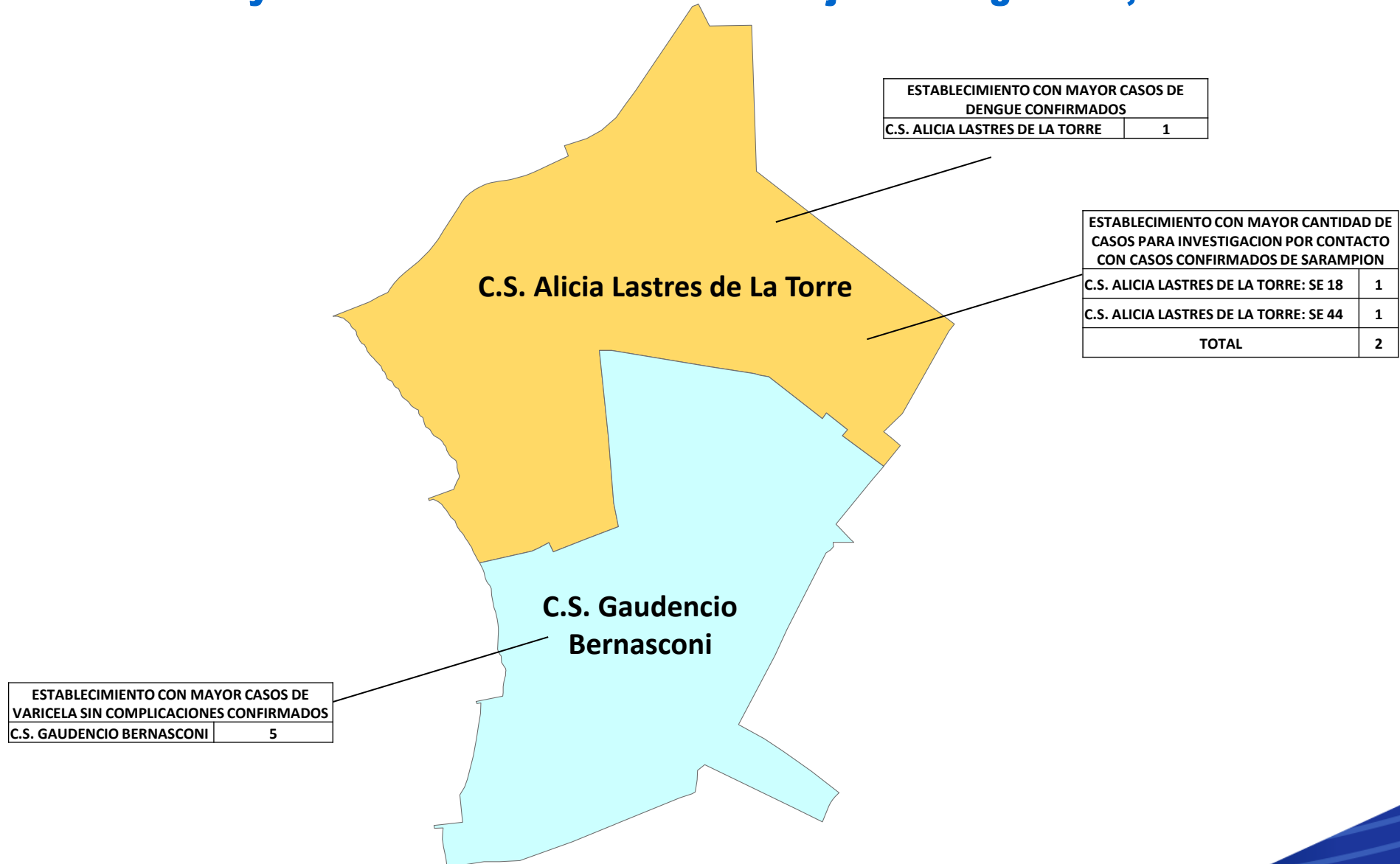


Fuente: Centro Nacional de Epidemiología, Prevención y Control de Enfermedades

Temp. media semanal (interanual): Media interanual (2001-2020) de la temperatura media semanal
Casos reportados: Número de casos acumulados por semana epidemiológica



Figura 2.24 Presencia de mayor cantidad de Enfermedades Sujetas a Vigilancia, distrito Barranco*



RIS Barranco Chorrillos Surco

MC Isabel Graciela Valdivieso Cardoza

Médico Jefe

Epidemiología

CD Rosa María Alencastre Ceferino

Responsable de Epidemiología

Lic. Diego Carbonell O'Brien

Responsable de Notificación

2025

Red Integrada de Salud

Barranco Chorrillos Surco

Dirección: Av. Defensores del Morro 556 -
Chorrillos

